

FÓRUM POPULAR DO ORÇAMENTO

Rio de Janeiro



Orçamento da Criança e do Adolescente - OCA

Apoio:

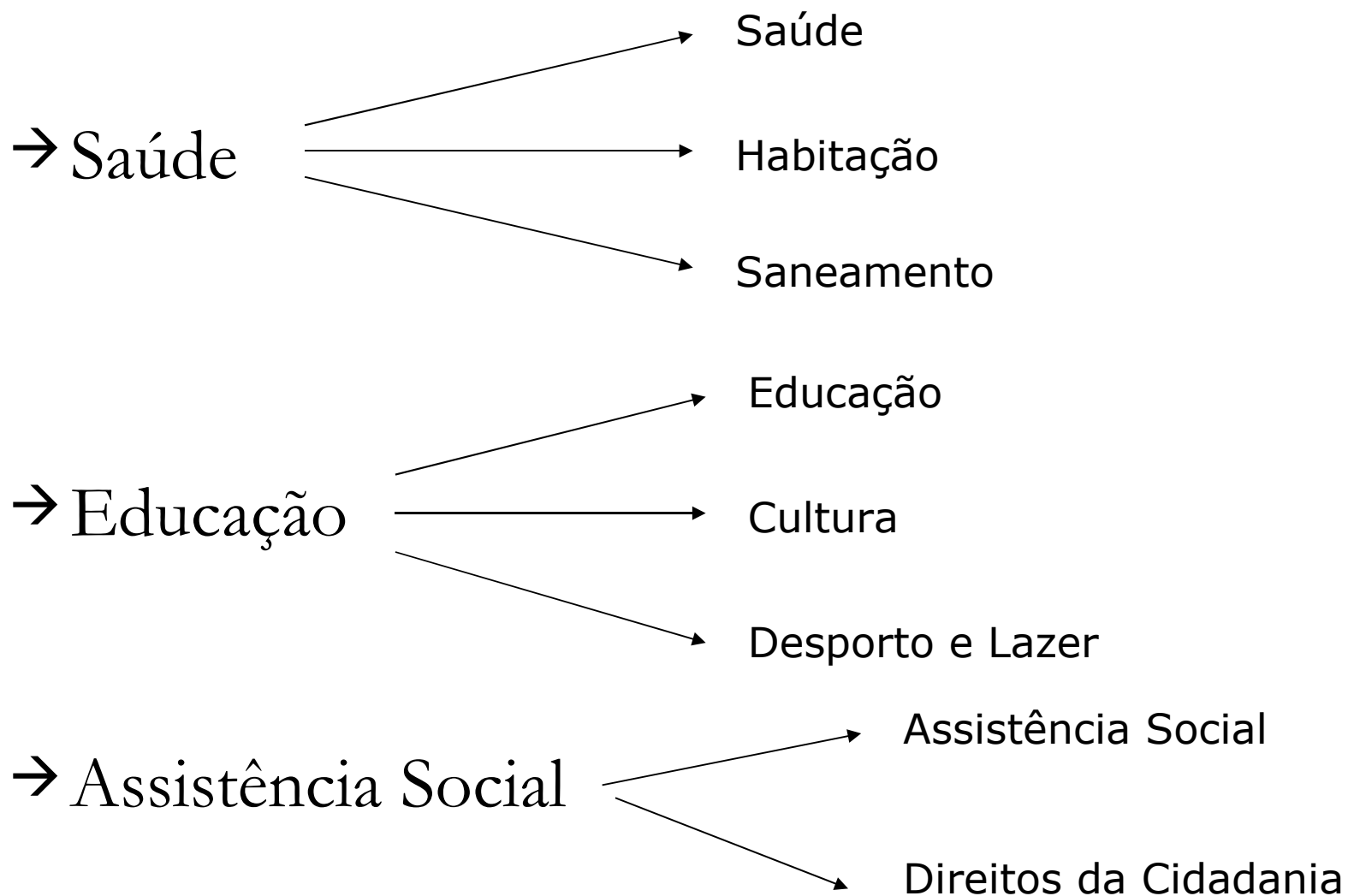


Metodologia



- ❑ 3 esferas prioritárias: Saúde; Educação; Assistência Social e Direitos de Cidadania
- ❑ Eixos estão divididos em Áreas e Subáreas de atuação
- ❑ $OCA = OCA \text{ Exclusivo} + OCA \text{ Não Exclusivo}$
- ❑ OCA Não Exclusivo
considerado proporcionalmente à população de crianças e adolescentes beneficiários

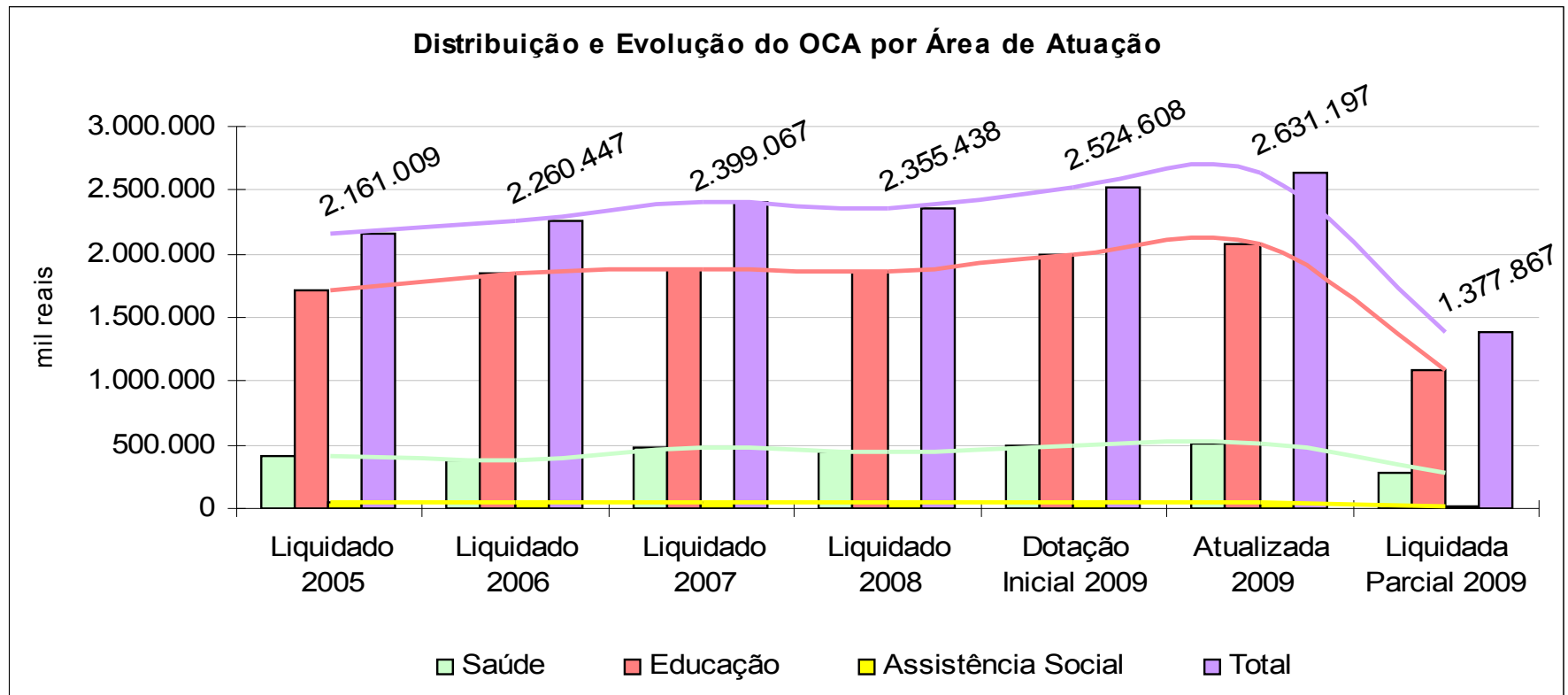
Eixos e Áreas de atuação do OCA



OCA - 2009

Município do
Rio de Janeiro

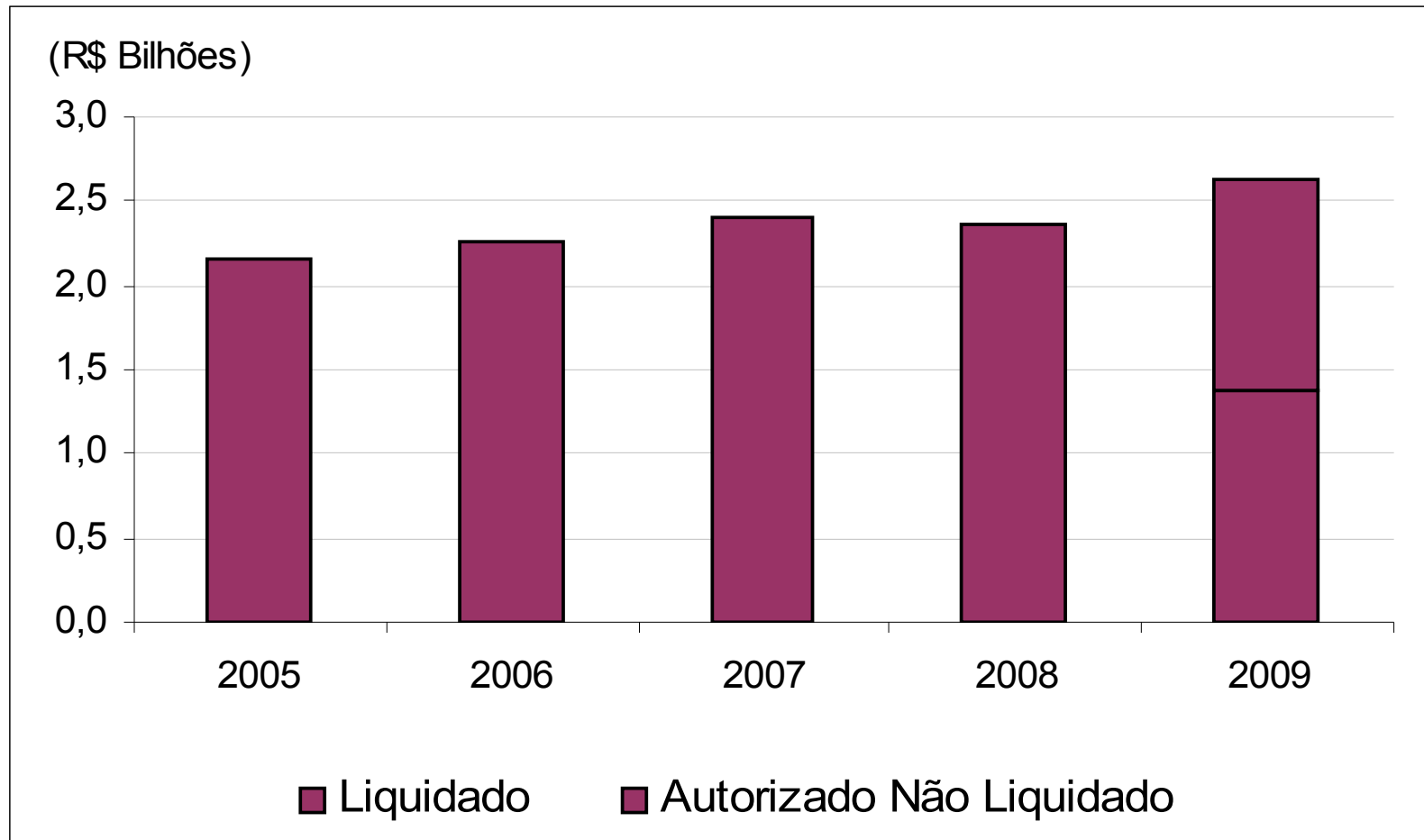
Distribuição e Evolução do OCA



Variação (%) 2005 - 2008

Saúde	8,4%
Educação	9,4%
Assistência Social	-1,9%
Total	9,0%

Evolução do Total do OCA



Taxa de Execução 2009 (até o 21/09/2009): 52,37%

Indicadores de Avaliação

□ Relação de Exclusividade

	Liquidado 2005	Liquidado 2006	Liquidado 2007	Liquidado 2008
Exclusivo	76,3%	80,3%	77,4%	77,6%
Não Exclusivo	23,7%	19,7%	22,6%	22,4%

□ Comparação do OCA com os Recursos Próprios Arrecadados

2005	2006	2007	2008
25%	26%	24%	22%

Indicadores de Avaliação

Oca Percapita		(reais)		
	Liquidado 2005	Liquidado 2006	Liquidado 2007	Liquidado 2008
Exclusivo	1.147	1.290	1.321	1.292
Não Exclusivo	356	317	386	373
Total	1.503	1.607	1.708	1.665

População de crianças e adolescentes no MRJ		
2005	2006	2007
1.437.704	1.407.368	1.405.413

Fonte: Amazém de Dados (IBGE / PNAD)

Peso do OCA no Orçamento Total

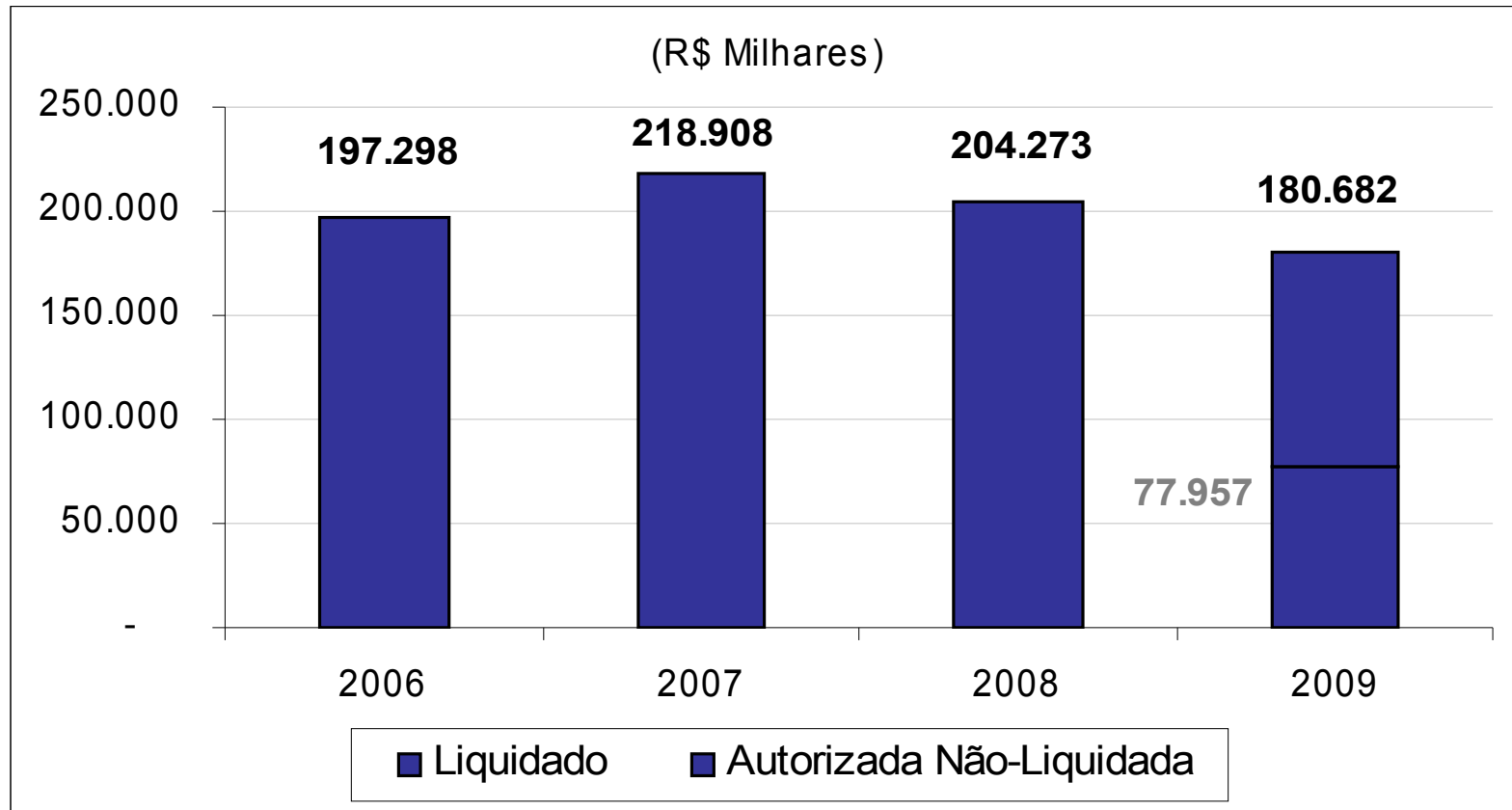
→ Esforço alocativo com políticas para a Criança e o Adolescente

Áreas de Atuação	(mil reais)						
	Liquidado 2005	Liquidado 2006	Liquidado 2007	Liquidado 2008	Dotação Inicial 2009	Atualizada 2009	Liquidada Parcial
Saúde	4%	4%	5%	4%	4%	4%	6%
Educação	19%	19%	18%	17%	16%	17%	25%
Assistência Social	0%	0%	0%	0%	0%	0%	0%
Total	24%	24%	23%	21%	21%	21%	31%
Orçamento Total	9.133.275	9.615.744	10.332.985	11.035.011	12.226.187	12.310.961	4.390.585

OCA - 2009

Município de
Niterói

Evolução do OCA



- Taxa de Execução: 43,15% (até Junho/2009)

Composição do OCA

Composição do OCA por Eixos

	Liquidado 2006	Liquidado 2007	Liquidado 2008	Atualizado 2009	Liquidado 2009*
Saúde	28,9	29,0	30,0	29,2	36,5
Educação	68,8	69,0	67,9	67,5	62,8
Assistência Social	2,3	2,0	2,1	3,3	0,7

Relação de Exclusividade

	Liquidado 2006	Liquidado 2007	Liquidado 2008	Previsto 2009	Atualizado 2009	Liquidado 2009
Exclusivo	67%	68%	62%	60%	60%	56%
Não Exclusivo	37,6%	35,8%	39,7%	39,9%	40,5%	44,5%

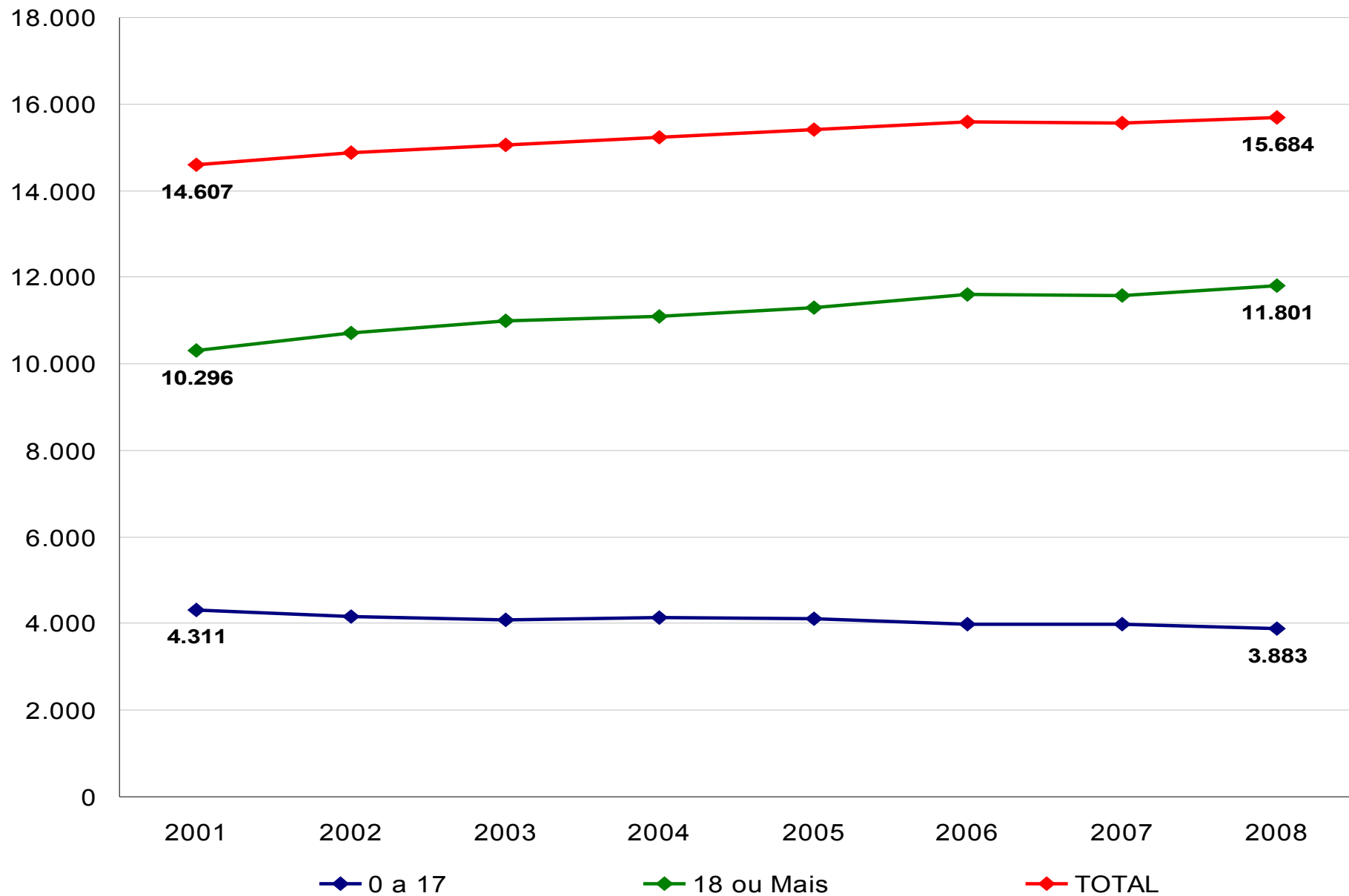
Indicadores de Avaliação (2008)

- OCA per capita:
 - R\$1745,92
- Comparação do OCA com os Recursos Próprios Arrecadados:
 - 23,33%
- Participação do OCA no Orçamento total:
 - 22,28%

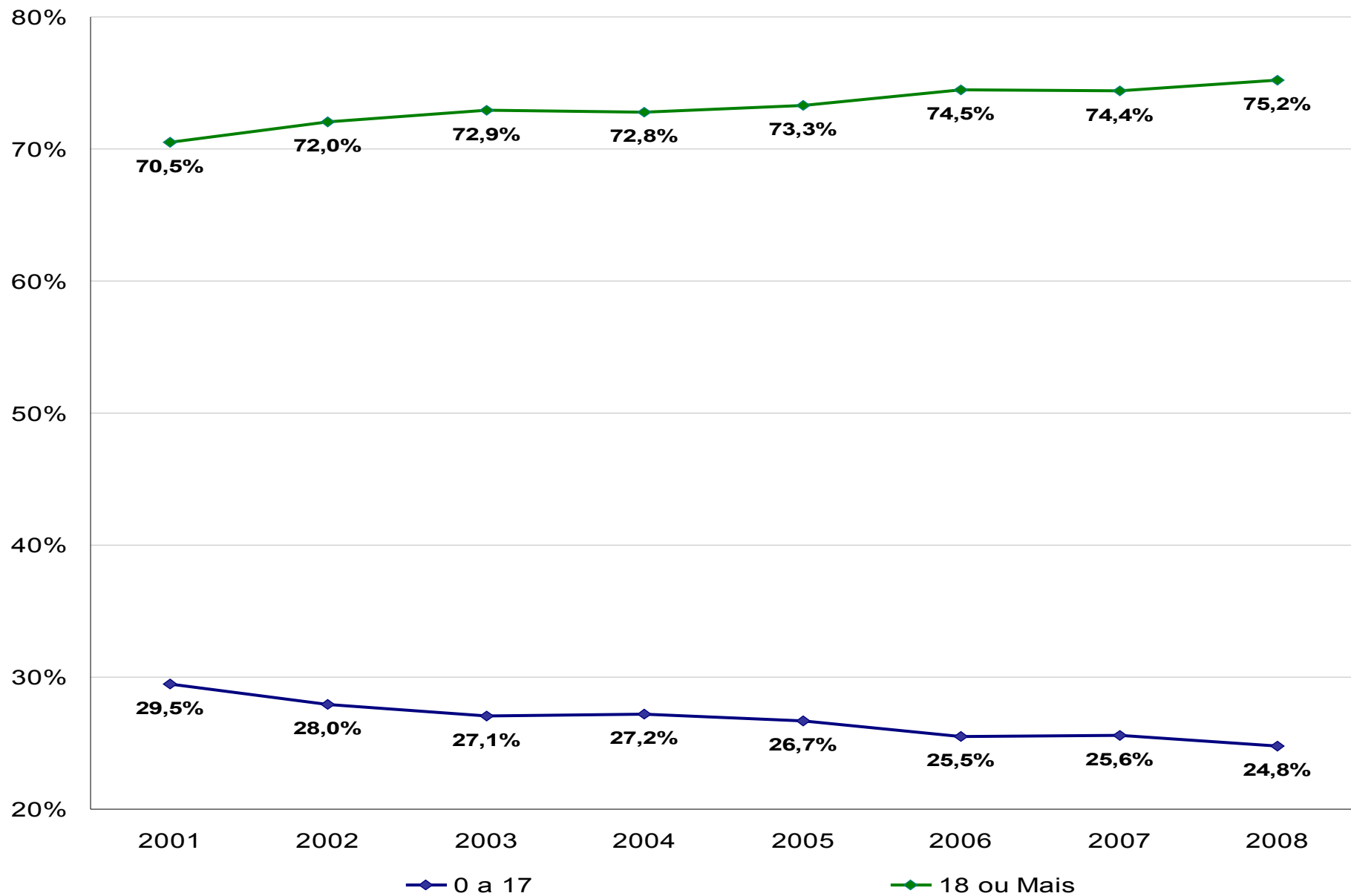
OCA - 2009

Estado do Rio de Janeiro

Estado do Rio de Janeiro - População por Faixa Etária (mil)



Estado do Rio de Janeiro - Participação da População por Faixa Etária



Orçamento do Estado do Rio de Janeiro (em R\$)

Orçamento TOTAL						
Ano	Dotação Inicial	Dotação Atual	Empenhado	Liquidado	Pago	% Liquidado
2005	38.788.675.837	40.449.792.411	36.380.409.187	36.293.008.617	34.283.628.847	89,7%
2006	40.380.172.001	41.676.964.611	39.518.410.824	39.383.317.633	37.455.334.473	94,5%
2007	40.926.028.581	42.415.693.087	39.740.534.341	39.498.665.985	37.203.755.287	93,1%
2008	42.020.010.100	45.726.768.046	43.047.189.806	42.679.632.973	40.151.957.225	93,3%

OCA TOTAL						
Ano	Dotação Inicial	Dotação Atual	Empenhado	Liquidado	Pago	% Liquidado
2005	6.391.943.981	6.599.148.336	5.910.766.507	5.910.766.244	5.486.814.394	89,6%
2006	6.385.722.636	6.362.390.614	6.133.956.888	6.130.734.305	5.849.119.283	96,4%
2007	6.519.668.287	7.167.678.321	6.745.864.211	6.736.466.210	6.281.948.418	94,0%
2008	6.869.584.228	7.562.209.321	7.259.467.246	7.213.154.295	6.664.170.490	95,4%

OCA Exclusivo						
Ano	Dotação Inicial	Dotação Atual	Empenhado	Liquidado	Pago	% Liquidado
2005	4.652.010.105	4.722.043.541	4.412.725.715	4.412.725.715	4.204.337.965	93,4%
2006	4.776.392.693	4.675.824.970	4.558.314.284	4.558.314.284	4.398.924.276	97,5%
2007	4.834.758.145	5.384.937.014	5.293.968.006	5.293.288.961	5.006.776.059	98,3%
2008	5.241.094.497	5.704.978.771	5.628.620.790	5.625.378.734	5.311.082.526	98,6%

OCA Não Exclusivo						
Ano	Dotação Inicial	Dotação Atual	Empenhado	Liquidado	Pago	% Liquidado
2005	1.739.933.876	1.877.104.795	1.498.040.792	1.498.040.529	1.282.476.429	79,8%
2006	1.609.329.943	1.686.565.644	1.575.642.605	1.572.420.022	1.450.195.006	93,2%
2007	1.684.910.142	1.782.741.305	1.451.896.207	1.443.177.248	1.275.172.360	81,0%
2008	1.628.489.731	1.857.230.550	1.630.846.457	1.587.775.560	1.353.087.963	85,5%

OCA ERJ – Valores Liquidados (em R\$)

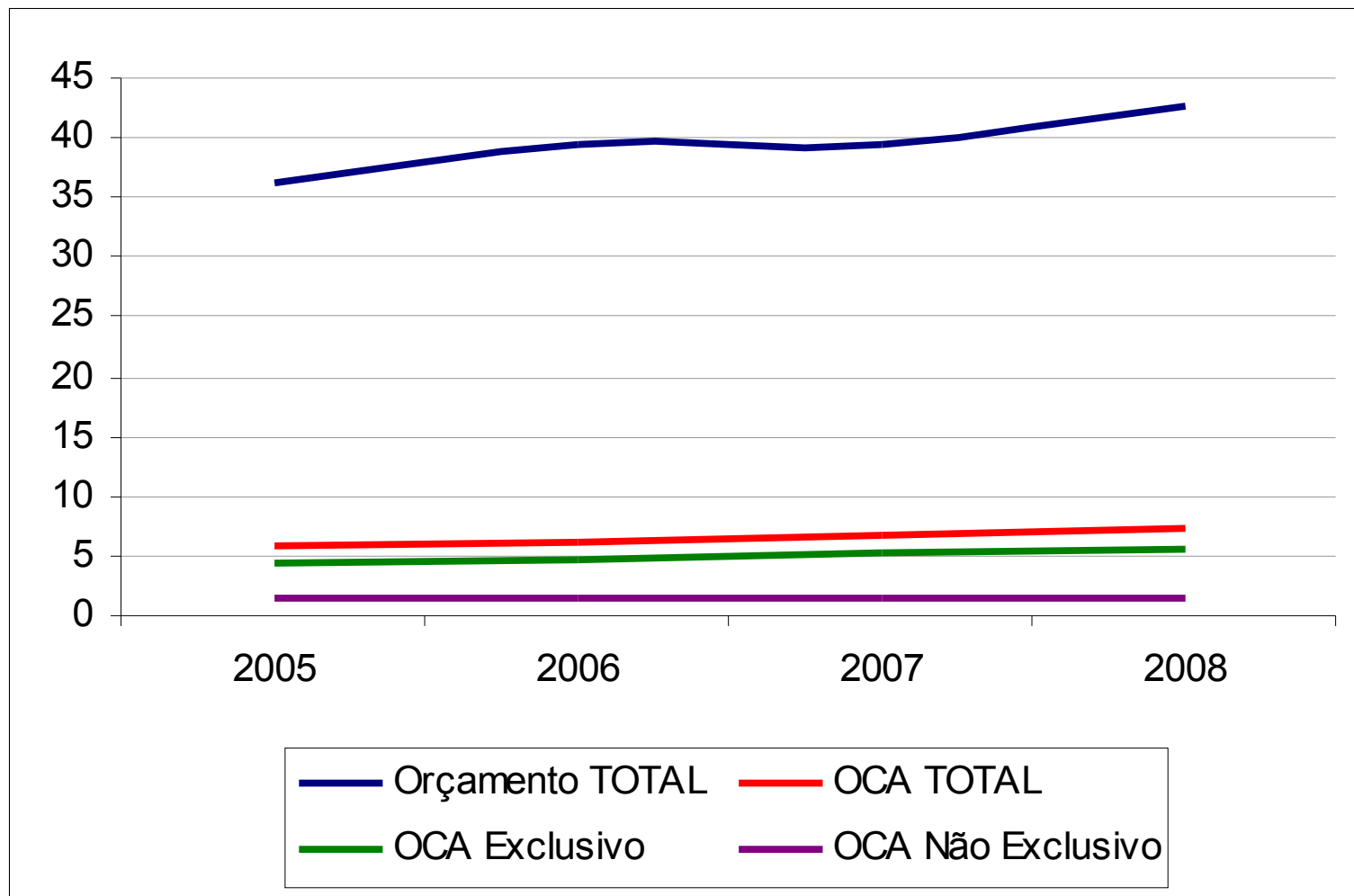
	2005	2006	2007	2008	Variação 2005/2008
Orçamento TOTAL	36.293.008.617	39.383.317.633	39.498.665.985	42.679.632.973	17,6%
OCA TOTAL	5.910.766.244	6.130.734.305	6.736.466.210	7.213.154.295	22,0%
OCA Exclusivo	4.412.725.715	4.558.314.284	5.293.288.961	5.625.378.734	27,5%
OCA Não Exclusivo	1.498.040.529	1.572.420.022	1.443.177.248	1.587.775.560	6,0%

Participação do OCA no orçamento total

	Dotação Inicial	Dotação Atual	Empenhado	Liquidado	Pago
2005	16,5%	16,3%	16,2%	16,3%	16,0%
2006	15,8%	15,3%	15,5%	15,6%	15,6%
2007	15,9%	16,9%	17,0%	17,1%	16,9%
2008	16,3%	16,5%	16,9%	16,9%	16,6%
2009*	17,2%	17,1%	16,7%	16,5%	16,7%

*Até Agosto

Orçamento do Estado do Rio de Janeiro (R\$ bilhões)



Fontes

- Dados Orçamentários
Prestação de Contas 2005-2008 do MRJ;
Relatórios de Gestão Fiscal 2006-2008
de Niterói
(site do Tribunal de Contas do ERJ);

- Dados Populacionais
PNAD

FÓRUM POPULAR DO ORÇAMENTO

Rio de Janeiro



Fórum Popular do Orçamento RJ

Av. Rio Branco 16º andar

Tel:(21) 2103-0120 / 2103-0121

fporiodejaneiro@gmail.com

www.fporj.blogger.com.br