

FÓRUM POPULAR DO ORÇAMENTO

Rio de Janeiro



Por que Meio Ambiente?

Queremos o ambiente inteiro!

Responsáveis:

Equipe técnica e consultiva do FPO-RJ

Apoio:

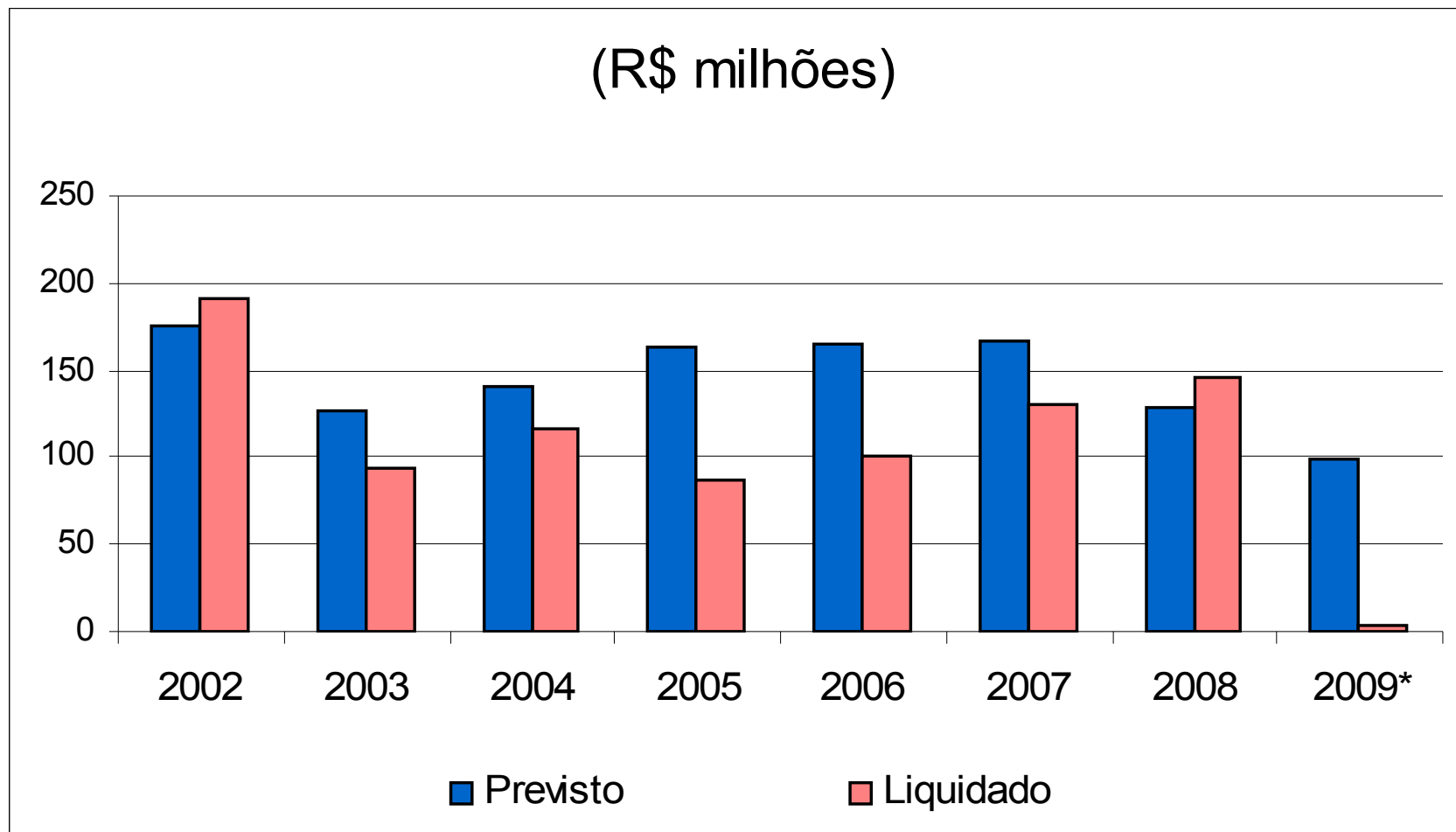


“Todos têm direito ao meio ambiente ecologicamente equilibrado, bem de uso comum do povo e essencial à sadia qualidade de vida, impondo-se ao poder público e à coletividade o dever de defendê-lo e preservá-lo para as presentes e futuras gerações.”

(art. 225 da Constituição da República Federativa do Brasil de 1988)

Município do Rio de Janeiro

Função Gestão Ambiental



**Valor liquidado parcial (25/05/09)*

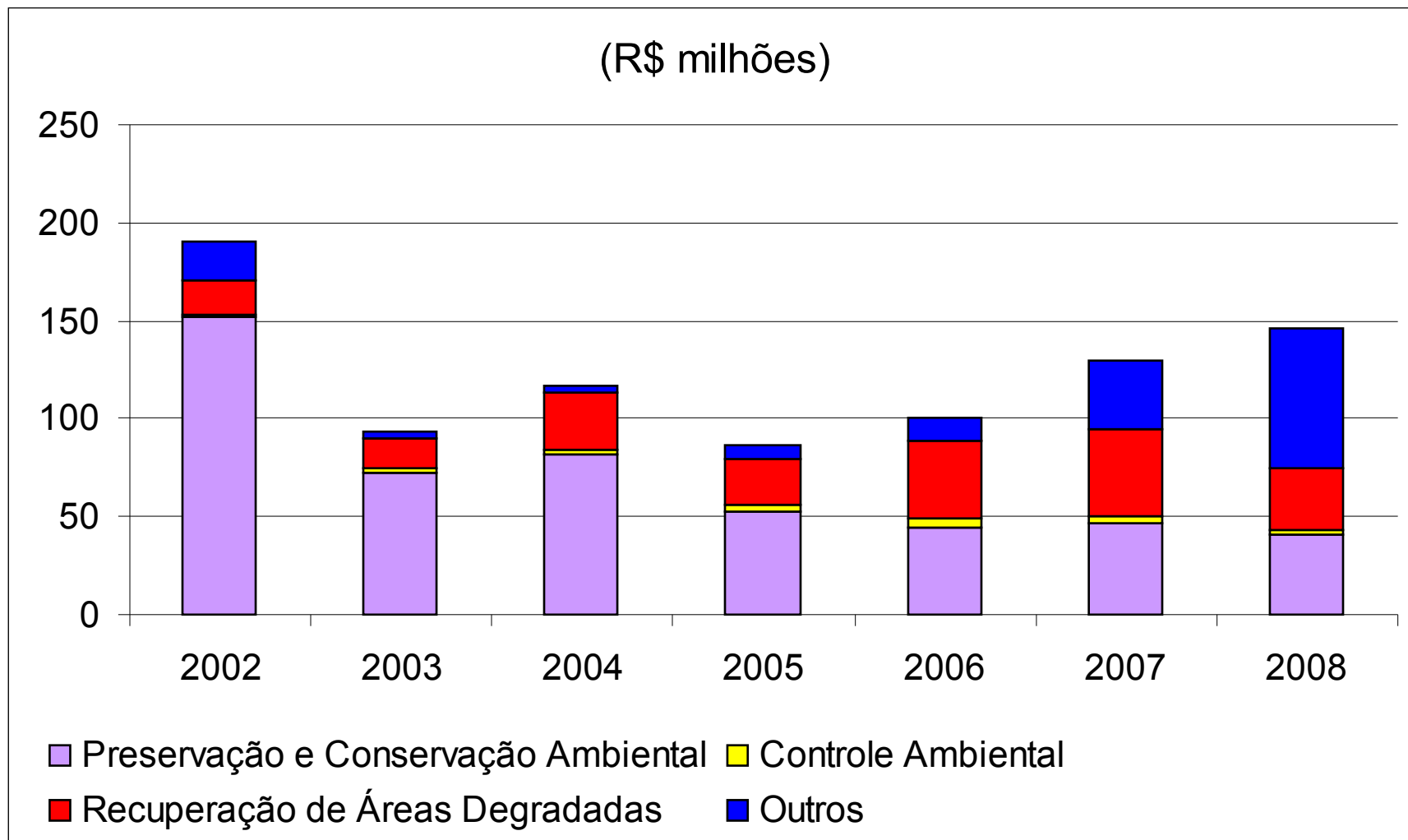
Fonte: LOA 2009, PC 2002-2008 e Fincon (25/05/09)

Função Gestão Ambiental

- Média de Execução (2002-2008): 82%
- Execução 2008: 114%
- Execução parcial 2009*: 4,3%
- Previsão de 2009: 57% da Previsão de 2002

**Valor liquidado parcial (25/05/09)*

Função Gestão Ambiental / Sub-funções



Fonte: LOA 2009, PC 2002-2008 e Fincon (25/05/09)

Distribuição das Sub-funções da Gestão Ambiental

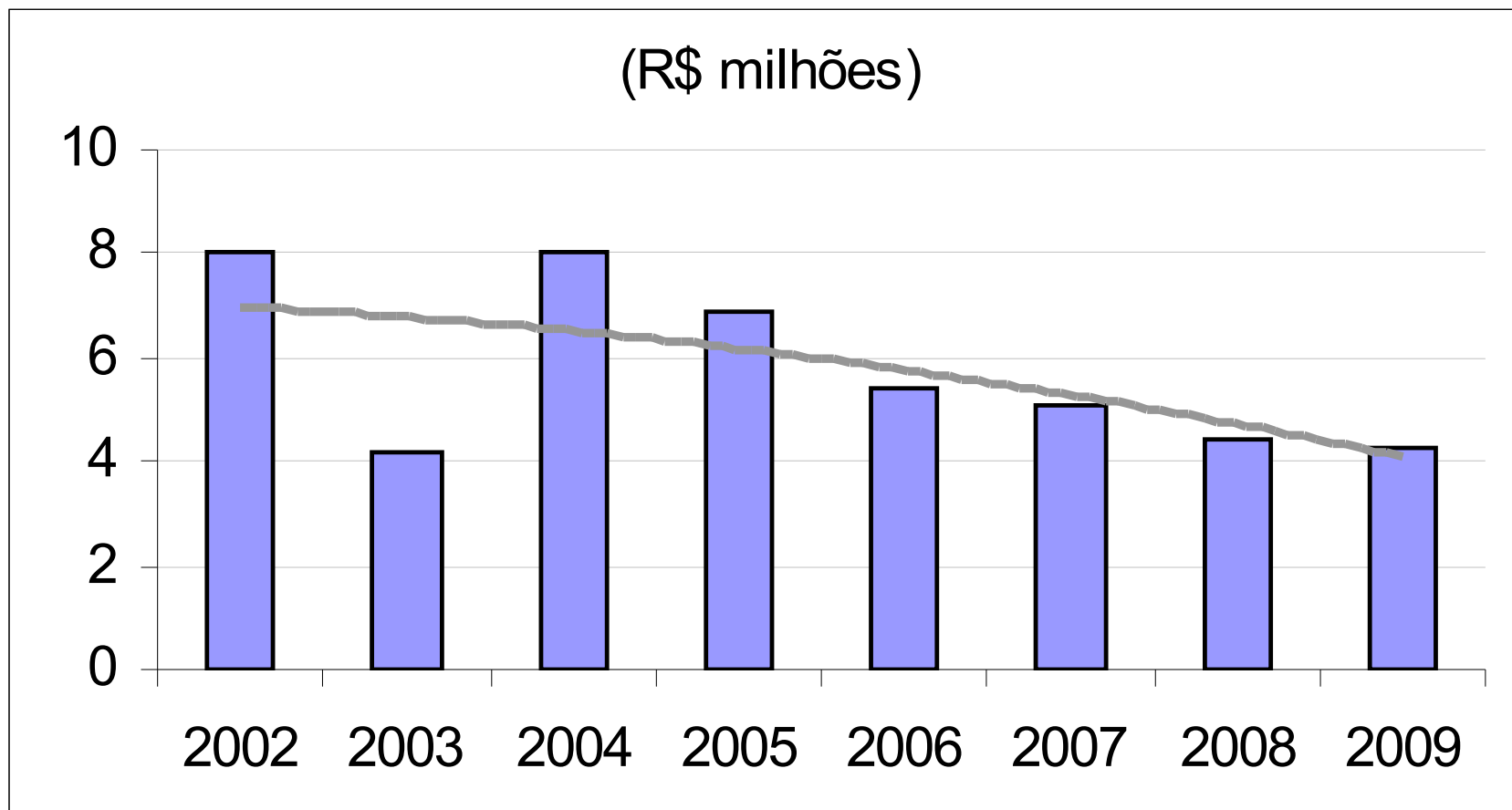
	2002	2003	2004	2005	2006	2007	2008
Preservação e Conservação Ambiental	79%	78%	71%	60%	44%	36%	28%
Controle Ambiental	1%	2%	2%	5%	5%	3%	2%
Recuperação de Áreas Degradadas	9%	16%	25%	26%	40%	34%	22%
Outros	10%	4%	3%	8%	11%	27%	48%

Outras Sub-funções

- Aumento de 2008 puxado pelas respectivas janelas orçamentárias com previsão de R\$1mil para cada:
 1. Intervenções de Infra-estrutura, drenagem, urbanização e reurbanização (R\$20,9 milhões)
 2. Rio Comunidade – obras viárias em comunidades de baixa renda (R\$7,1 milhões)
 3. Reforma das áreas da RIOZOO (R\$2,6 milhões)
- Explica a liquidação da função ser superior ao seu valor previsto em 2008.

Função Gestão Ambiental

Execução - 1º Bimestre



Programas de Trabalho – Meio Ambiente

- Recuperação ambiental
 - Paisagismo e melhoria da qualidade de vida urbana
 - Educação ambiental
 - Contenção de encostas
 - Avaliação da qualidade ambiental
 - Licenciamento ambiental
 - Avaliação de projetos – orçamento participativo
 - Mutirão de reflorestamento
 - Tecnologia limpa
 - Incentivos ao potencial eco-turístico
-

Programas de Trabalho – Meio Ambiente

- **Projeção (2009):**

Valor autorizado até o dia 25/05/09 (39,7% do ano)

R\$ 43,1 milhões

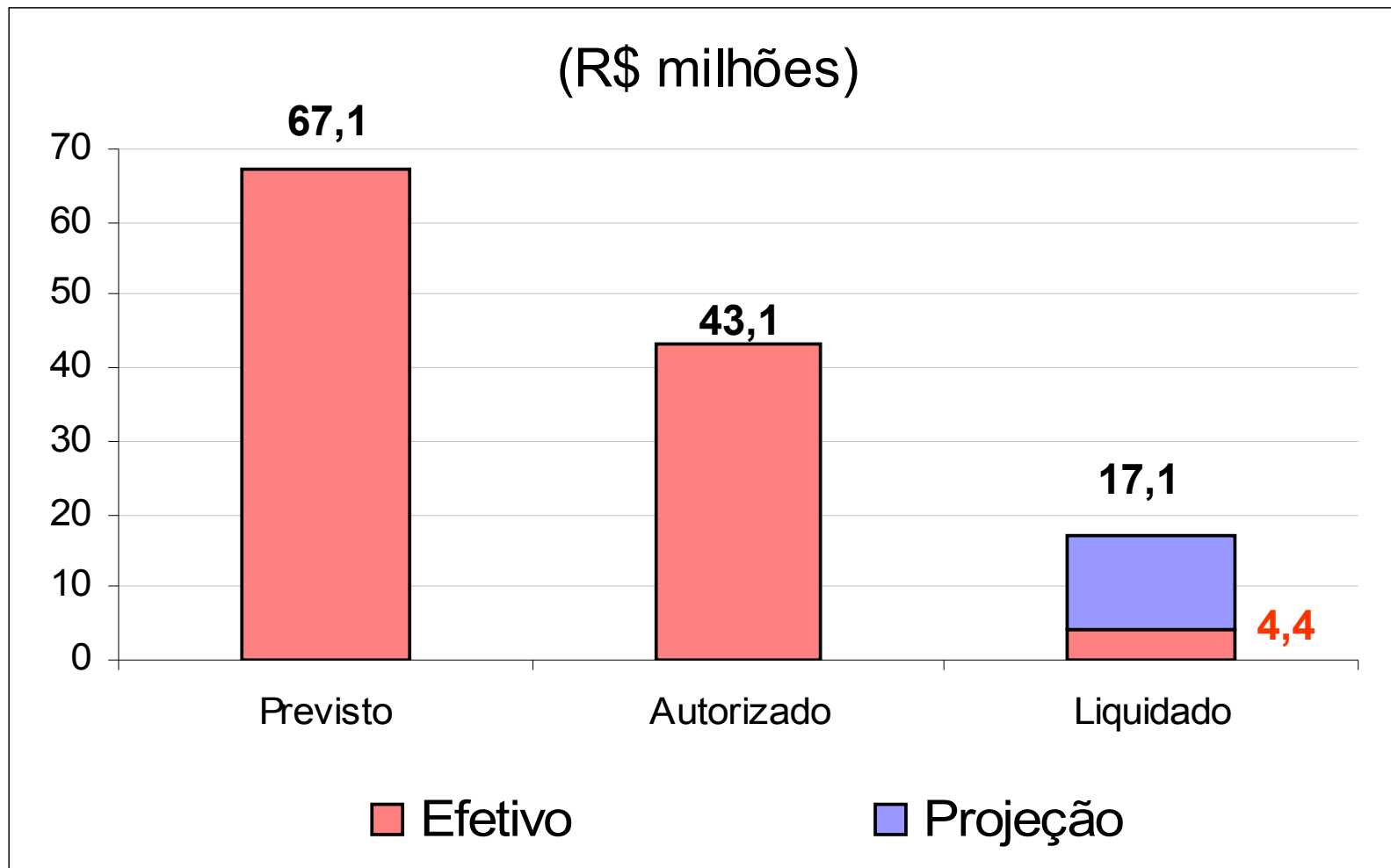
Execução linear – 39,7% do valor autorizado

R\$ 17,1 milhões

Valor liquidado

R\$4,4 milhões (26% da projeção)

PTs – Meio Ambiente (projeção 2009)



Programas de Trabalho – Meio Ambiente

- Dotação cancelada: R\$ 18,7 milhões
29% da dotação inicial
 - Dotação empenhada: R\$ 16,9 milhões
37% do valor autorizado
 - Valor liquidado: R\$ 4,9 milhões
29% do valor empenhado
11% do valor autorizado
-

Programas de Trabalho – Meio Ambiente

■ Programa Mutirão de Reflorestamento (Recuperação de Áreas Verdes)

Dotação inicial:	R\$ 12,3 milhões
Autorizado*:	R\$ 8,5 milhões (69% previsto)
Empenhado*:	R\$ 8,0 milhões (94% autorizado)
Liquidado*:	R\$ 2,6 milhões (30% autorizado)

*R\$ 3,8 milhões cancelados (31% da dotação inicial)

→ Reserva de Contingência

*52% do total liquidado

Programas de Trabalho – Meio Ambiente

■ Conservação de Parques e Áreas Ajardinadas

Dotação inicial:	R\$ 11,2 milhões
Autorizado*:	R\$ 3,2 milhões (29% previsto)
Empenhado*:	R\$ 2,6 milhões (80% autorizado)
Liquidado*:	R\$ 0,4 milhões (14% autorizado)

*R\$ 8 milhões cancelados (71% da dotação inicial)

→ Reserva de Contingência

Programas de Trabalho – Meio Ambiente

■ Manejo da Arborização Urbana

Dotação inicial:	R\$ 10,2 milhões
Autorizado*:	R\$ 4,5 milhões (44% previsto)
Empenhado*:	R\$ 2,0 milhões (44% autorizado)
Liquidado*:	R\$ 0,9 milhões (20% autorizado)

*R\$ 5,7 milhões cancelados (56% da dotação inicial)

→ Reserva de Contingência

Programas de Trabalho – Meio Ambiente

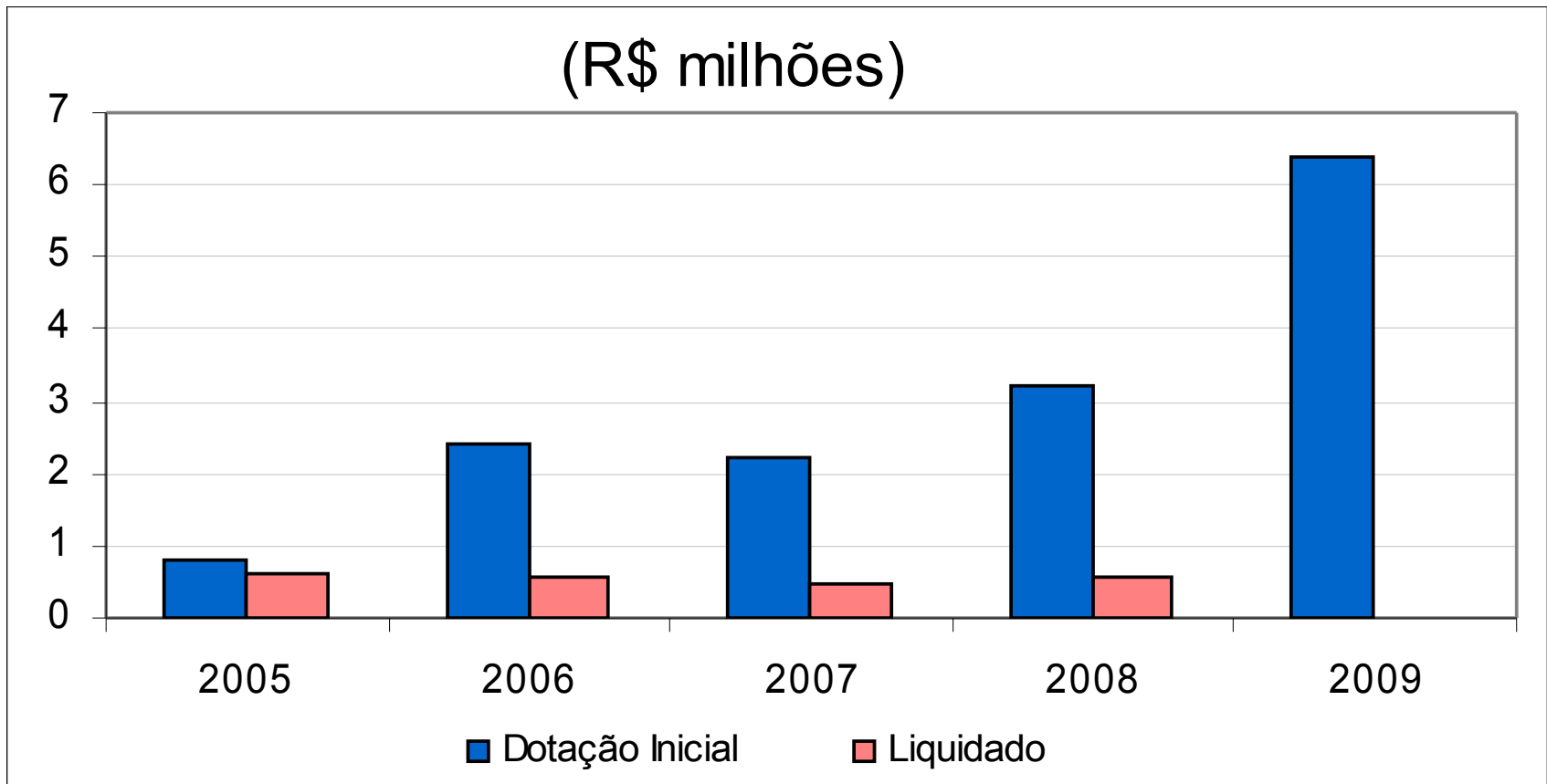
- Manutenção das unidades de controle e atendimento dos animais urbanos e silvestres excedentes

Dotação inicial:	R\$ 0,2 milhões
Autorizado*:	R\$ 2,2 milhões
Empenhado*:	R\$ 0,9 milhões (39% autorizado)
Liquidado*:	R\$ 0,5 milhões (24% autorizado)

*R\$ 2,0 milhões acrescidos ← Reserva de Contingência

Município de Niterói

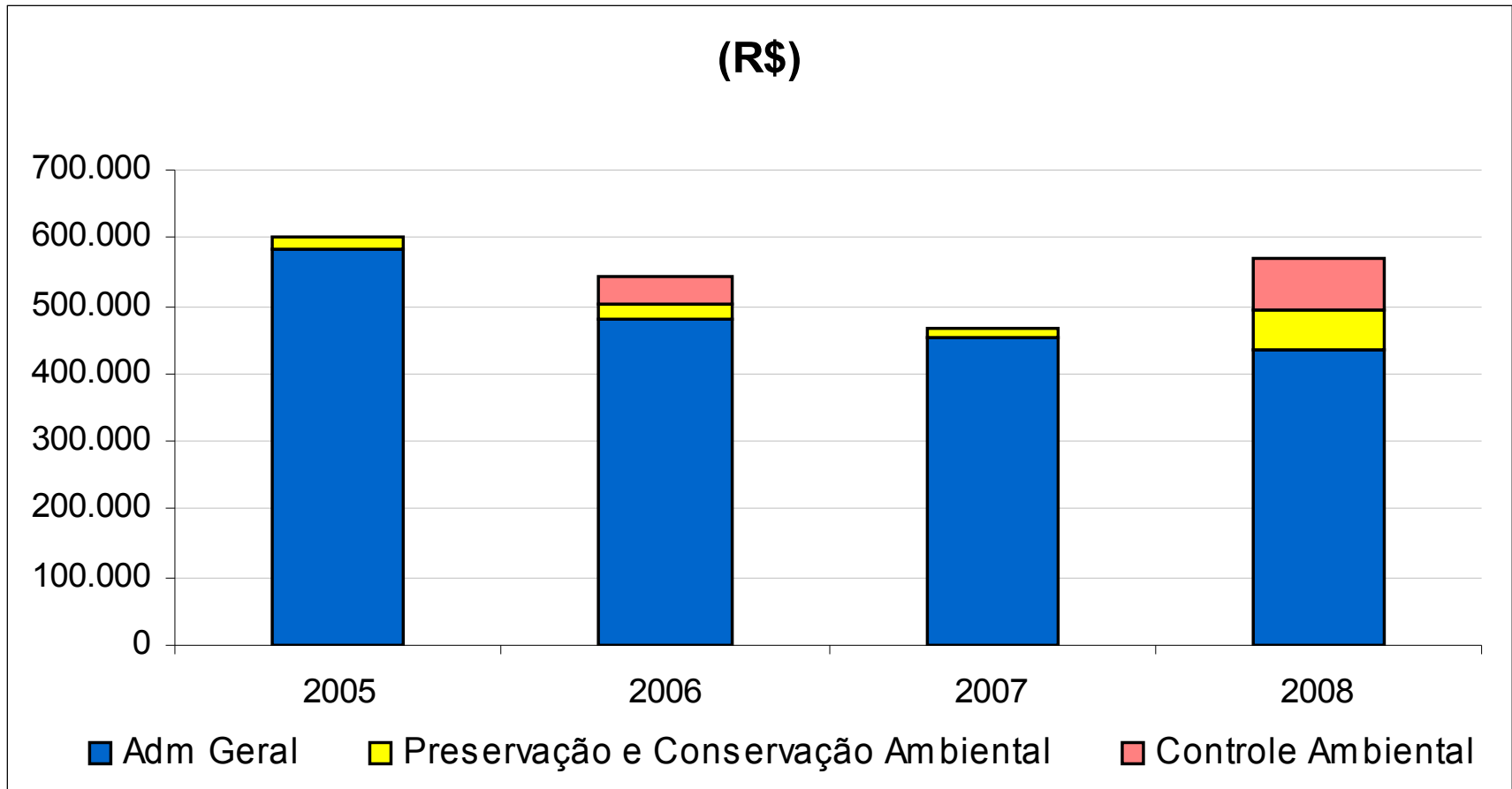
Função Gestão Ambiental



Função Gestão Ambiental

- Média de Liquidação (2005-2008): R\$ 0,5 milhões
 - Média de Execução (2005-2008): 34%
 - Execução 2008: 18%
 - Previsão de 2009: 6,4 milhões
 - Previsão de 2009: 779% da Previsão de 2005
-

Função Gestão Ambiental / Sub-funções



Fonte: TCE-RJ 2006-2009, PLOA 2005 e PC 2005

Distribuição das Subfunções da Gestão Ambiental

	2005	2006	2007	2008	2009*
Preservação e Conseqüência Ambiental	3%	4%	3%	10%	99%
Controle Ambiental	0%	8%	0%	13%	1%
Administração Geral	97%	88%	97%	77%	0%

**Valor previsto*