

FÓRUM POPULAR DO ORÇAMENTO

Rio de Janeiro



Metas Fiscais - Lei de Diretrizes Orçamentárias

*De 2004 a 2009
Município do Rio de Janeiro e Município de Niterói.*

Apoio:



Responsáveis:

Equipe técnica e consultiva do

Artigo 3º do Cap.3 -LDO :

"A elaboração do Projeto de Lei e a execução da Lei Orçamentária Anual para 2009 deverão levar em conta as metas de resultado primário e nominal estabelecidas no anexo de Metas Fiscais constantes na Lei de Diretrizes Orçamentárias"

Município
do
Rio de Janeiro

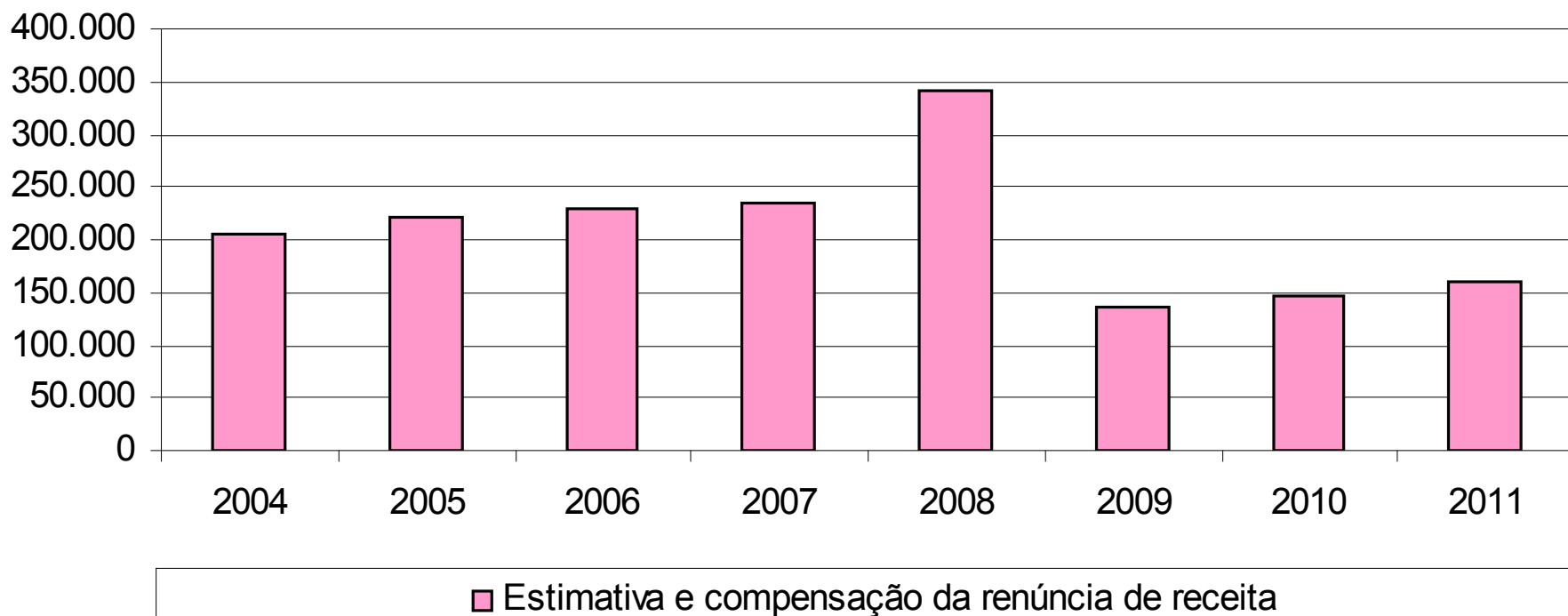
Metas fiscais

Estimativa e compensação
da renúncia de receita

Estimativa e compensação da renúncia de receita

							R\$milhares		
Setores/programas/beneficiário	Renúncia de receita prevista								
	Tributo/ Contribuição	2004	2005	2006	2007	2008	2009	2010	2011
Projetos culturais(Lei 1940/1992)	ISS	11.312	10.585	8.153	7.696	7.930	9.442	10.223	11.057
Apoio á educação de pessoas com deficiência(Lei n°4.454/2006)	ISS	0	0	0	0	0	728	788	852
Supersimples (Lei complementar n°123/2006)	ISS	0	0	0	0	95.000	25.408	27.507	29.752
Programa de incentivo a investimentos no setor de tecnologia de informação(Projeto de lei n°1.250/2007)	ISS	0	0	0	0	0	94.385	102.185	110.523
Educação(Lei 2923/1999)	ISS	1.178	1.433	1.506	1.507	1.450	0	0	0
Hotelaria(Lei 3071/2000)	ISS	0	0	0	0	0	0	0	0
Educação(Lei 3468/00)	ISS	2.828	6.064	4.099	4.425	5.960	0	0	0
Creches(Lei 3867/2004)	ISS	0	0	0	648	230	0	0	0
Isenções Diversas(Lei 691/1984, art 61)	IPTU	93.680	102.874	103.216	98.716	113.827	0	0	0
Isenção carnês até 30 UFIR's(Lei 2687/1998, art 11)	IPTU	50.670	55.682	58.434	55.886	17.318	0	0	0
Unidade autônoma Popular(Lei 691/1984, art. 64, 8°)	IPTU	28.163	26.242	32.754	31.324	60.412	0	0	0
Redução 40% Hotéis(Lei 3895/1998, art. 5°)	IPTU	0	0	0	13.979	5.764	6.788	7.073	7.356
Isenções Diversas(Lei 2687/1998, art. 5°)	TCDL	236	331	407	390	432	0	0	0
Lei 2687/98, com redação da lei 2955/99 e Dec. 18305/99(Unidade autônoma popular)	TCDL	17.793	17.752	0	0	31.710	0	0	0
Unidade autônoma Popular(Lei 691/1984, art. 6, com redação da lei 2955/1999)	TCDL	0	0	20.787	19.880	0	0	0	0
Isenções Diversas(Lei 1364/1988 e 2277/1994 e alteração da lei 3335/2001)	ITBI	354	772	850	749	1.900	0	0	0
TOTAL		206.214	221.737	230.207	235.200	341.933	136.751	147.776	159.540

Estimativa e compensação da renúncia de receita MRJ



Fonte: LDO (2004 à 2009)

Evolução das receitas e despesas

<u>Evolução das receitas</u>					R\$milhões	
	2004	2005	2006	2007	2008*	2009*
I)Receitas Correntes	8.915	8.434	8.655	9.600	9.729	10.483
Receita Tributárias	3.112	3.241	3.388	3.665	3.388	3.388
Receitas de contribuições	579	577	628	671	628	628
Receita patrimonial	602	571	558	567	558	558
Receita industrial	8	7	5	6	5	5
Receita de serviços	140	109	99	299	99	99
Transferências correntes	3.728	3.307	3.300	3.799	3.300	3.300
Outras receitas correntes	754	621	666	591	666	666
<i>Sub-Total</i>						
II)Receita de capital	301	161	525	129	310	378
Operações de crédito	225	82	24	9	219	163
Alienações de bens	229	21	393	7	20	7
Amortizações de empréstimos	64	69	75	80	71	86
Transferências de capital	9	5	64	35	0	121
Outras receitas de capitais	0	0	0	0	0	0
<i>Sub-Total</i>						
Total das receitas	9.216	8.595	9.180	9.729	10.039	10.861

Fonte: LDO (2004 à 2009)

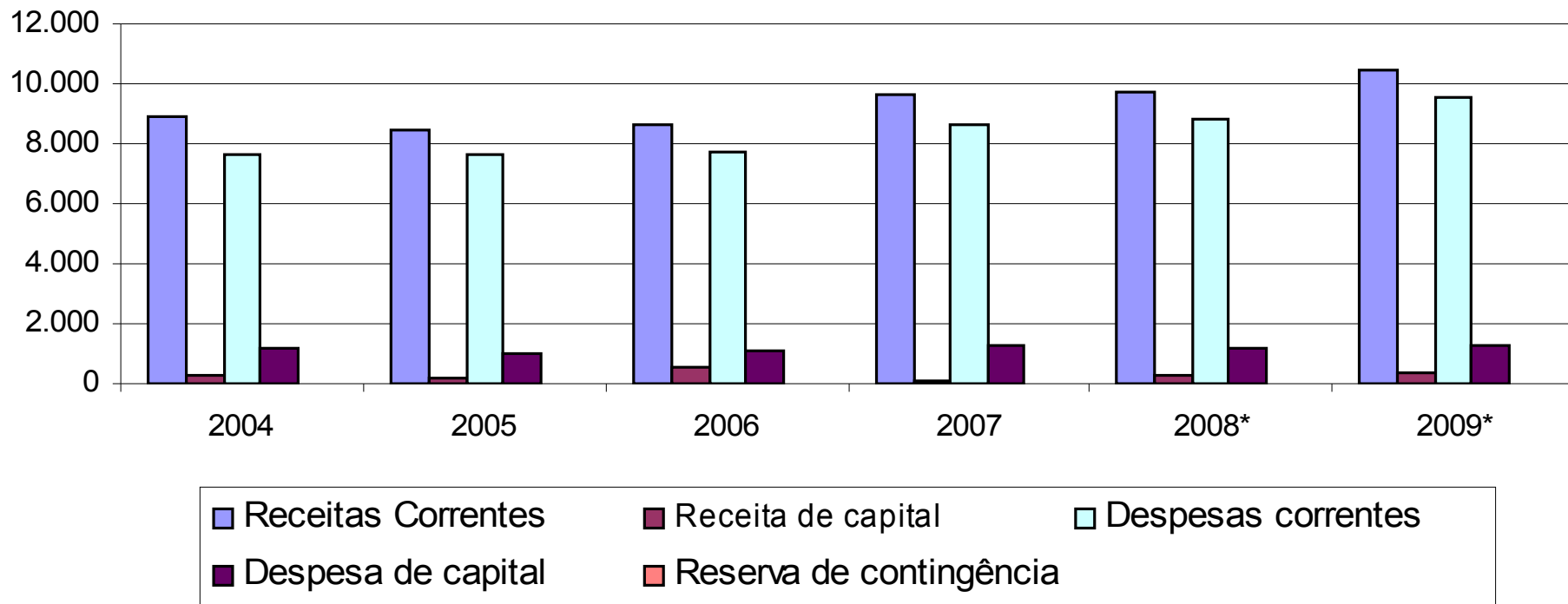
* Previsto

Evolução das Despesas					R\$mihões	
	2004	2005	2006	2007	2008*	2009*
III)Despesas correntes	7.668	7.633	7.753	8.601	8.815	9.590
Pessoal e encargos sociais	4.663	4.773	4.940	5.115	5.526	6.066
Juros e encargos da dívida	510	526	542	553	548	597
Outras despesas correntes	2.495	2.335	2.272	2.932	2.739	2.926
<i>Sub-Total</i>						
IV)Despesa de capital	1.162	990	1.064	1.266	1.208	1.251
Investimento	853	614	722	892	463	694
Inversões financeiras	41	95	23	56	382	179
Amortização da dívida	267	281	318	317	363	377
<i>Sub-Total</i>						
V)Reserva de contingência	0	0	0	0	17	19
Total da despesa	8.830	8.624	8.818	9.868	10.040	10.860

Fonte: LDO (2004 à 2009)

* Previsto

Evolução das receitas e despesas MRJ



Metas Fiscais

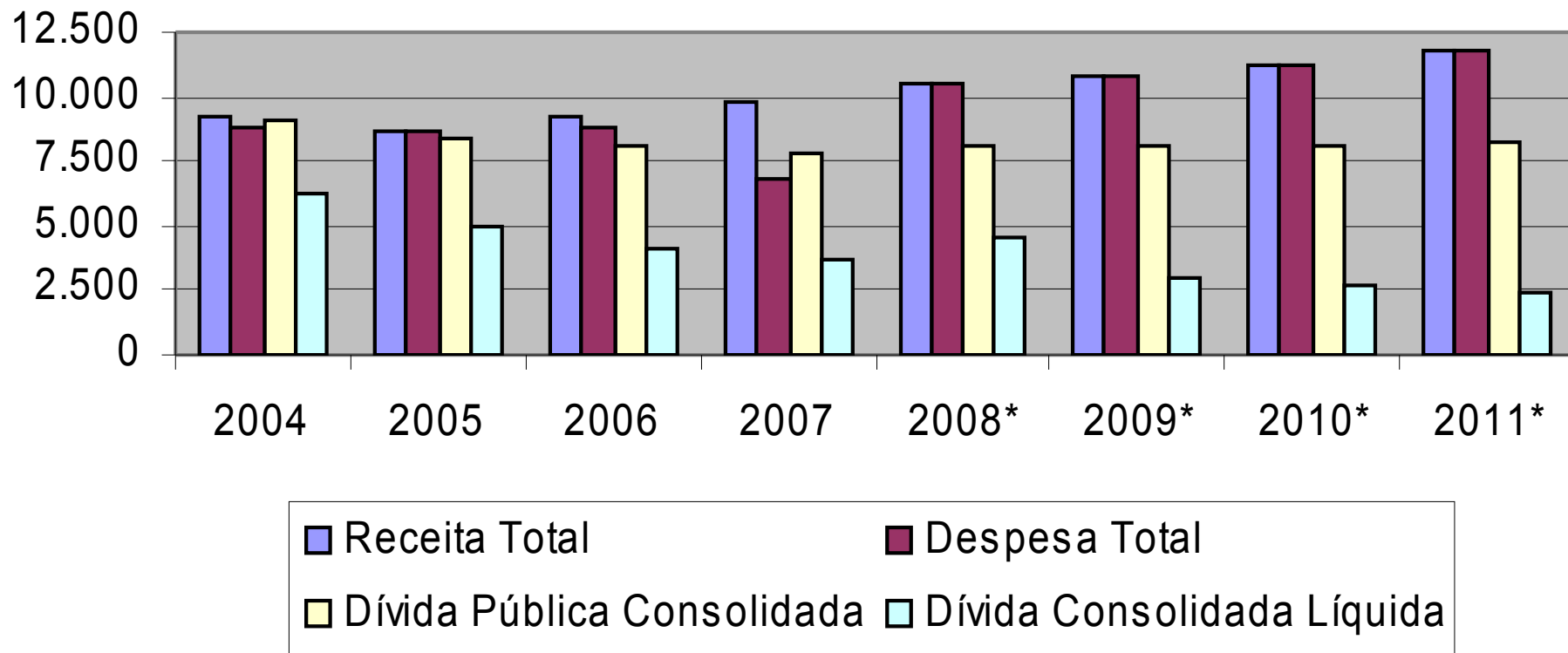
LDO

VALORES CORRENTES

	2004	2005	2006	2007	2008	2009	2010	2011
Receita Total	9.218	8.613	9.212	9.733	10.506	10.861	11.265	11.782
Receita Não Financeira (I)	8.377	7.938	8.252	9.141	9.635	10.152	10.585	11.112
Despesa Total	8.830	8.625	8.818	6.800	10.506	10.861	11.265	11.782
Despesa Não Financeira (II)	8.014	7.727	7.938	8.943	9.424	9.779	10.139	10.594
Resultado Primário (I - II)	428	232	333	203	211	373	446	518,0
Resultado Nominal	944	-943	-584	-343	-56	-303	-295	-272
Dívida Pública Consolidada	9.146	8.362	8.052	7.827	8.084	8.027	8.126	8.251
Dívida Consolidada Líquida	6.311	4.946	4.152	3.680	4.523	3.013	2.717	2.445
R\$ em Milhões								

Fonte: LDO (2004 à 2009)

Receita Despesa e Dívida

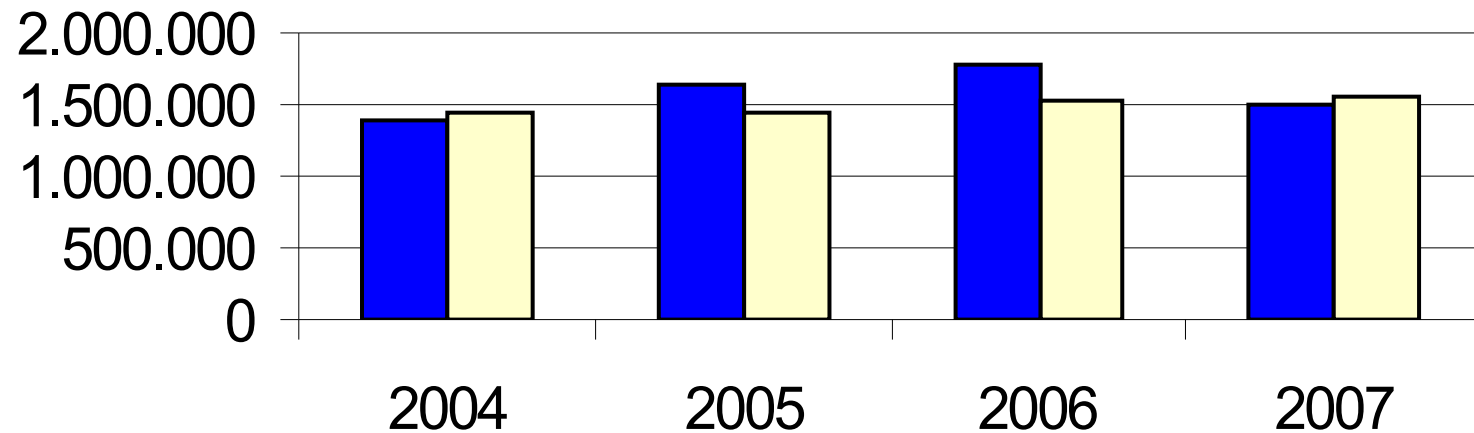


**Receitas e Despesas
Previdenciárias do
Regime Próprio
de Previdência
dos Servidores Públicos**

				Em R\$Milhare
Receitas Previdenciárias	2004	2005	2006	2007
Receitas Correntes	544.006	525.228	497.501	530.986
Receitas de Capital	898	20.977	1.167	1.038
Receitas Previdenciárias - RPPS	354.676	350.655	361.188	396.894
Repasses para Cobertura de Déficit	476.920	755.428	915.629	568.584
Tota das receitas previdenciárias	1.376.500	1.652.289	1.775.485	1.497.503
Despesas Previdenciárias	2.004	2.005	2.006	2.007
Administração Geral	73.241	73.193	85.370	82.491
Previdência Social	1.369.930	1.363.676	1.450.565	1.481.913
Total das despesas previdenciárias	1.443.171	1.436.869	1.535.935	1.564.404
Resultado Previdenciario	-66.672	215.420	239.550	-66.901

Fonte: LDO (2004 à 2009)

Previdência MRJ



- Total das receitas previdenciárias
- Total das despesas previdenciárias

**Município
de
Niterói**

Metas fiscais

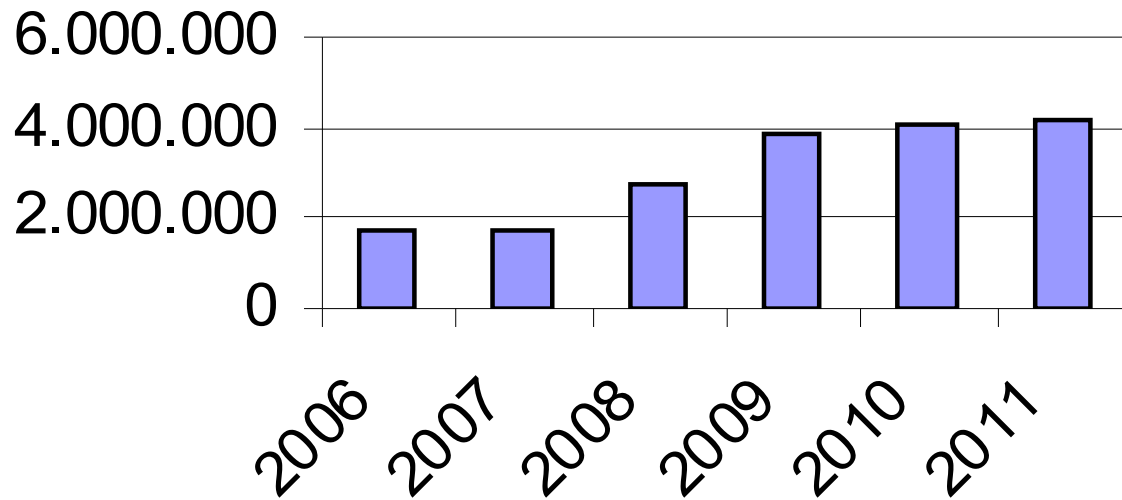
Estimativa e compensação
da renúncia de receita

Em R\$ milhares

TRIBUTOS	MODALIDADE	RENUNCIA DE RECEITA						
		2006	2007	2008	2009	2010	2011	
IPTU	Lei de Incentivo a antecipação do pagamento em cota única anual do IPTU, mediante desconto de 10% (Dez pontos percentuais)							A renúncia não afetará a meta fixada, uma vez que já foi considerada na estimativa de receita, e ainda este procedimento tornou-se histórico por mais de duas décadas.
		1.693.349	1.751.205	2.785.200	3.850.000	4.023.250	4.204.296	
TOTAL		1.693.349	1.751.205	2.785.200	3.850.000	4.023.250	4.204.296	

Fonte: LDO (2006 à 2009)

Renuncia de receita

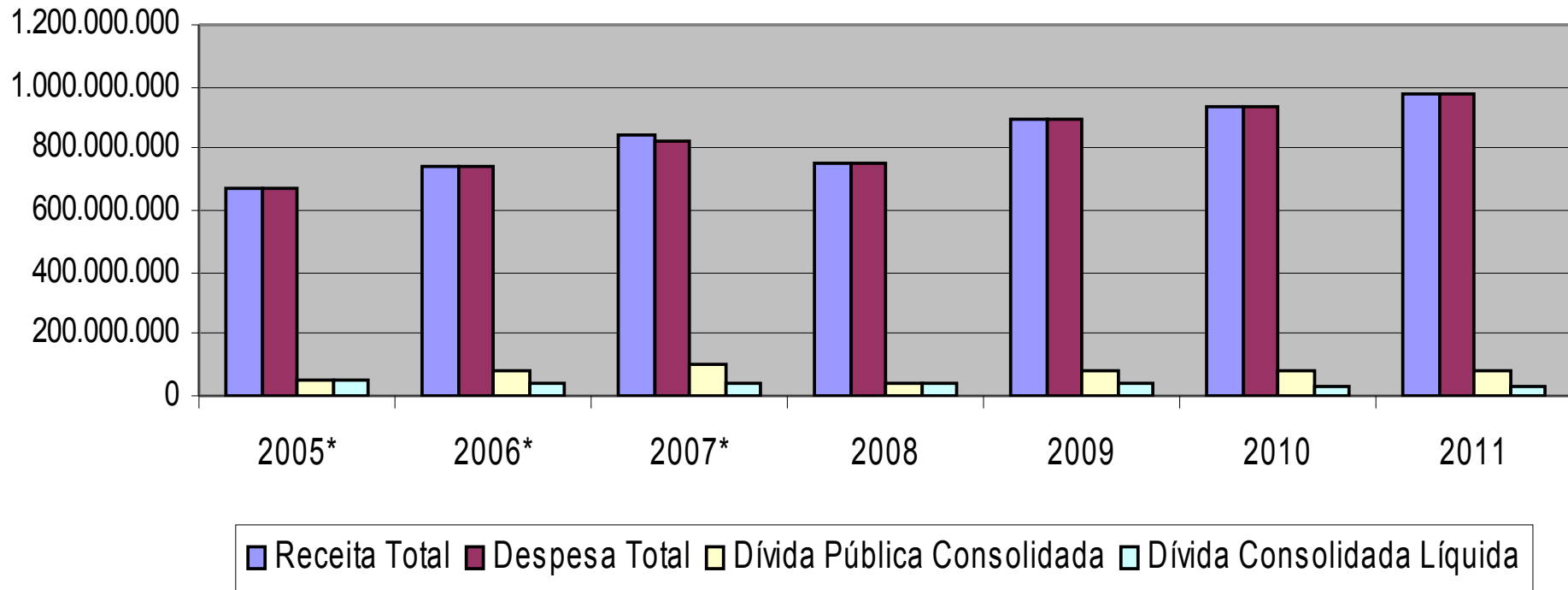


■ Renuncia de receita

EXPECIFICAÇÃO	2005	2006	2007	2008	2009	2010	2011
	Liquidado	Liquidado	Liquidado	Previsto	Previsto	Previsto	Previsto
Receita Total	673.922.830	743.168.924	841.454.622	755.000.000	897.100.000	937.400.000	979.500.000
Receitas Primárias (I)	664.441.513	737.217.331	836.810.350	718.045.383	874.091.130	917.633.772	969.004.738
Despesa Total	673.098.953	741.039.114	823.801.721	755.000.000	897.100.000	937.400.000	979.500.000
Despesas Primárias (II)	661.174.561	729.083.857	797.840.621	745.358.812	888.455.553	930.494.211	972.686.595
Resultado Primário(III)=(I - II)	3.602.206	8.608.006	39.862.135	-27.313.429	-14.364.423	-12.860.439	-3.681.857
Resultado Nominal	-4.477.628	-6.671.478	2.819.522	-762.614	-1.843.362	-461.509	-451.006
Dívida Pública Consolidada	48.719.914	85.676.905	100.255.554	78.525.186	80.095.690	81.697.604	83.331.556
Dívida Consolidada Líquida	47.179.995	38.604.339	40.109.546	36.097.220	35.758.466	35.365.205	34.914.199

Fonte: LDO (2006 à 2009)

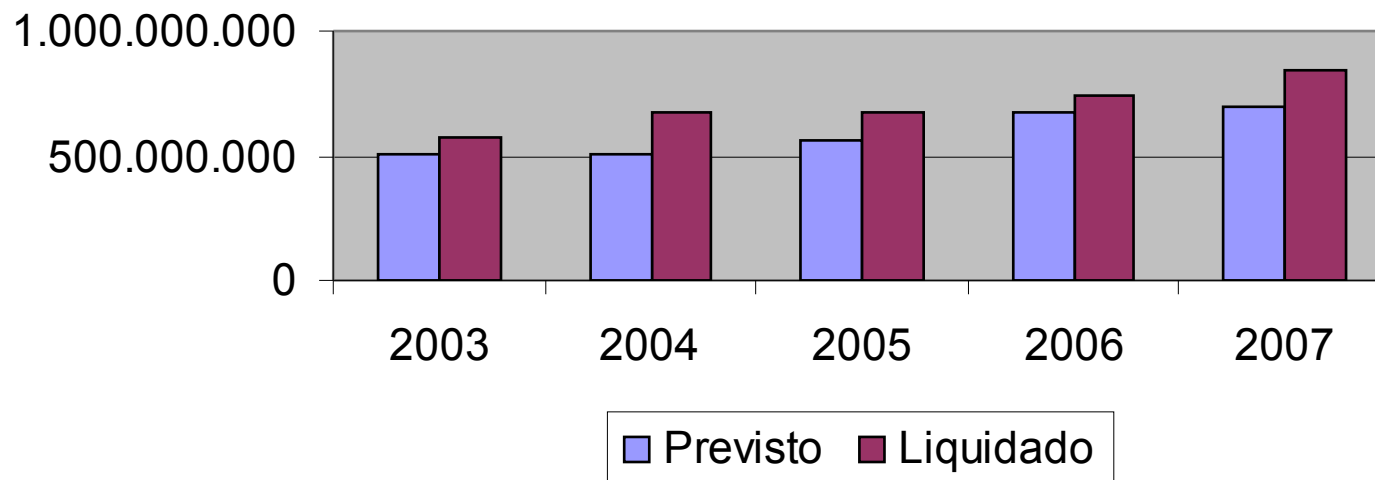
RECEITAS E DESPESAS LDO NITEROI



* Valores Liquidados

Fonte: LDO (2006 à 2009)

Receitas de Niterói Previsto X Liquidado



Receitas Niterói:		
	R\$milhares	
	Previsto	Liquidado
2003	506.837.759	572.816.981
2004	508.134.382	669.667.107
2005	557.917.170	673.912.671
2006	678.652.004	743.168.924
2007	701.839.104	841.454.622

Fonte: LDO (2006 à 2009)

**Receitas e Despesas
Previdenciárias do
Regime Próprio
de Previdência
dos Servidores Públicos**

			R \$ milhares
RECEITAS PREVIDENCIÁRIAS	2005	2006	2007
RECEITAS CORRENTES	23.895.504	29.403.950	37.669.622
RECEITAS DE CAPITAL	3.418	3.493	1.944
REPASSES PARA COBERTURA DE DÉFICIT - RPPS	56.240.697	77.427.966	88.631.728
TOTAL DAS RECEITAS PREVIDENCIÁRIAS	88.362.193	113.068.530	129.195.639
DESPESAS PREVIDENCIÁRIAS	2005	2006	2007
ADMINISTRAÇÃO	12.626.790	19.778.424	30.139.237
PREVIDÊNCIA SOCIAL	71.016.350	84.594.008	95.996.199
TOTAL DAS DESPESAS PREVIDENCIÁRIAS	92.225.186	110.461.855	129.023.937
RESULTADO PREVIDENCIÁRIO	-4.259.349	2.758.756	175.634

Fonte: LDO (2006 à 2009)

Previdência Niterói

