

Receita Tributária

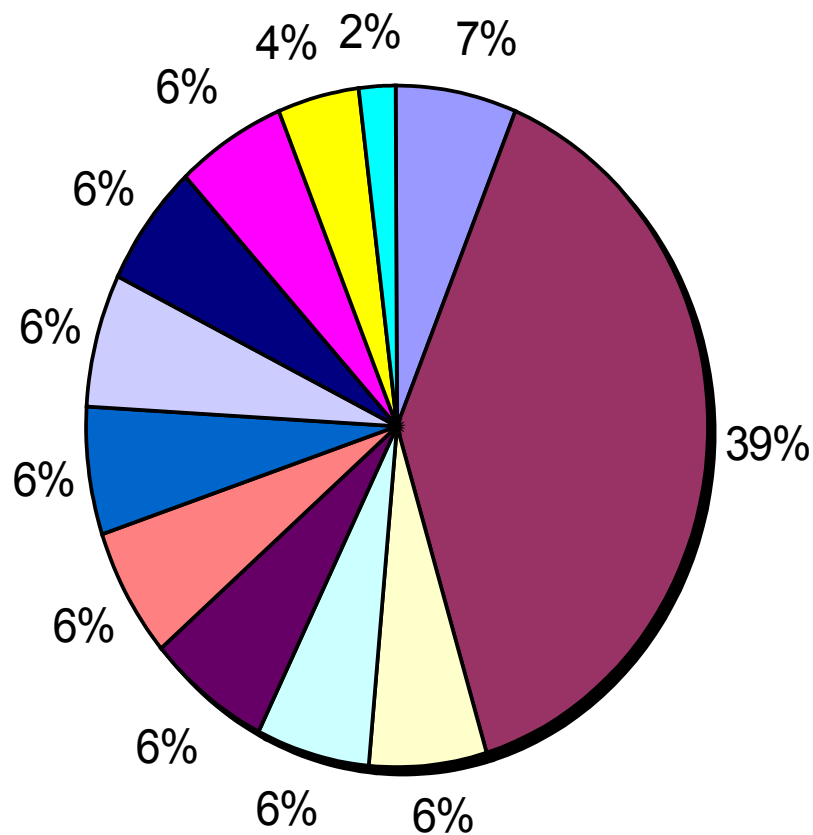
Levantamento de dados:

Foram levantados dados a partir do ano de 2001, sendo alguns destes corrigidos monetariamente para preços de Dezembro de 2007.

Os dados fazem referência:

- ❶ Evolução mensal de Arrecadação do IPTU no Rio (sem correção monetária)
- ❷ Peso do IPTU, ITBI e ISS no Orçamento do Rio
- ❸ Transferências Intergovernamentais (peso das transferências da União e do Estado)
- ❹ Evolução da Arrecadação de transferências do FPM, IPVA, ICMS e FUNDEF

Arrecadação Mensal do IPTU (2001 a 2007)



- JAn
- Fev
- Mar
- Abr
- Mai
- Jun
- Jul
- Ago
- St
- Out
- Nov
- Dez

Peso do IPTU no Total do Arrecadado por ano:

| Ano | IPTU | Total Orçamento | Peso |
|---------------|-------------|------------------------|-------------|
| 2001 | 1.003.213 | 8.330.036 | 12,0% |
| 2002 | 1.039.917 | 9.129.938 | 11,4% |
| 2003 | 1.030.195 | 8.782.573 | 11,7% |
| 2004 | 1.108.368 | 9.217.771 | 12,0% |
| 2005 | 1.119.130 | 8.612.767 | 13,0% |
| 2006 | 1.108.656 | 9.211.531 | 12,0% |
| 2007* | 1.111.078 | 9.732.493 | 11,4% |
| 2008** | 1.182.000 | 10.903.823 | 10,8% |

Fonte: Prestação de Contas 2001 a 2006, *Demonstrativo de receitas Sítio Rio Transparente em 11/02/2008 e **LOA 2008

Peso do ISS no Total do Arrecadado por ano:

| Ano | ISS | Total Orçamento | Peso |
|--------|-----------|-----------------|-------|
| 2001 | 1.596.509 | 8.330.036 | 19,2% |
| 2002 | 1.596.552 | 9.129.938 | 17,5% |
| 2003 | 1.470.525 | 8.782.573 | 16,7% |
| 2004 | 1.560.393 | 9.217.771 | 16,9% |
| 2005 | 1.658.053 | 8.612.767 | 19,3% |
| 2006 | 1.802.114 | 9.211.531 | 19,6% |
| 2007* | 2.023.606 | 9.732.493 | 20,8% |
| 2008** | 2.090.791 | 10.903.823 | 19,2% |

Fonte: Prestação de Contas 2001 a 2006, *Demonstrativo de receitas Sítio Rio Transparente em 11/02/2008 e **LOA 2008

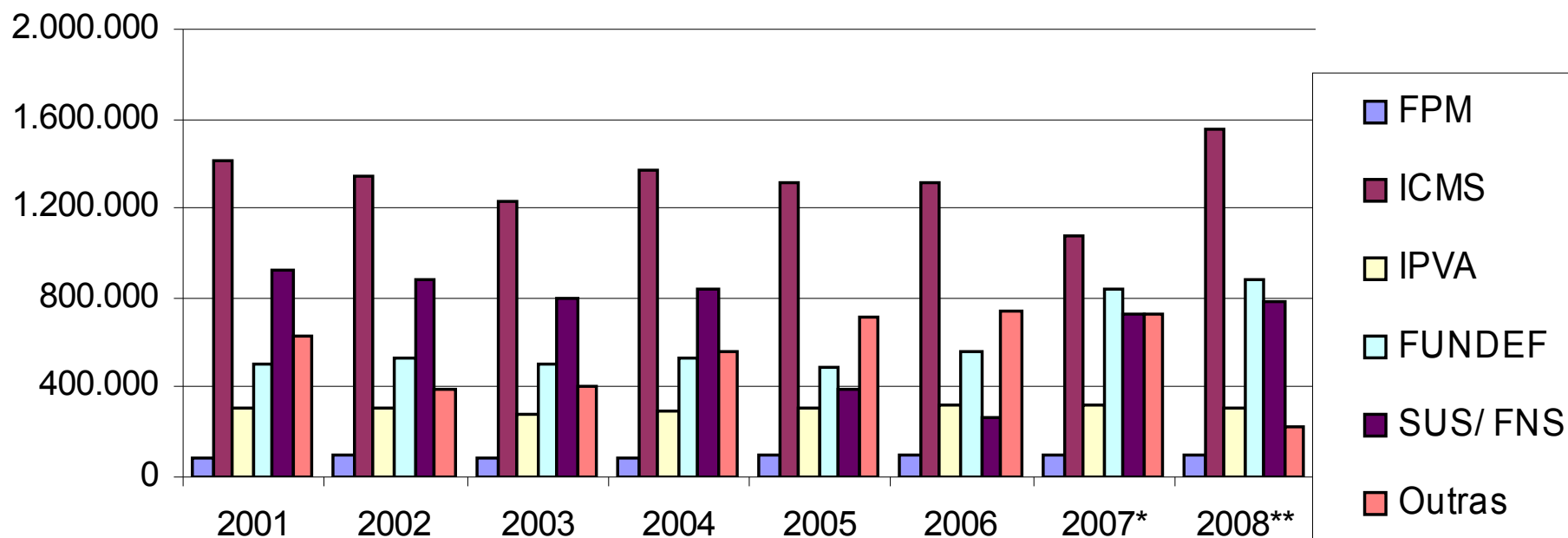
Peso do ITBI no Total do Arrecadado por ano:

| Ano | ITBI | Total Orçamento | Peso |
|--------|---------|-----------------|------|
| 2001 | 208.005 | 8.330.036 | 2,5% |
| 2002 | 245.089 | 9.129.938 | 2,7% |
| 2003 | 217.251 | 8.782.573 | 2,5% |
| 2004 | 216.414 | 9.217.771 | 2,3% |
| 2005 | 235.930 | 8.612.767 | 2,7% |
| 2006 | 250.174 | 9.211.531 | 2,7% |
| 2007* | 300.383 | 9.732.493 | 3,1% |
| 2008** | 300.899 | 10.903.823 | 2,8% |
| | | | |

Fonte: Prestação de Contas 2001 a 2006, *Demonstrativo de receitas Sitio Rio Transparente em 11/02/2008 e **LOA 2008

Transferências Correntes:

| | 2001 | 2002 | 2003 | 2004 | 2005 | 2006 | 2007* | 2008** |
|----------|-----------|-----------|-----------|-----------|-----------|-----------|-----------|-----------|
| FPM | 88.788 | 93.135 | 83.466 | 85.323 | 99.980 | 103.253 | 96.110 | 97.261 |
| ICMS | 1.413.788 | 1.348.420 | 1.229.136 | 1.373.622 | 1.308.609 | 1.319.402 | 1.080.561 | 1.555.630 |
| IPVA | 301.169 | 310.176 | 285.010 | 298.323 | 307.722 | 319.777 | 322.949 | 312.185 |
| FUNDEF | 503.501 | 529.752 | 502.184 | 534.289 | 483.683 | 559.775 | 839.713 | 880.548 |
| SUS/ FNS | 927.658 | 887.335 | 797.114 | 838.488 | 393.232 | 270.653 | 721.223 | 788.725 |
| Outras | 627.224 | 392.684 | 405.626 | 563.238 | 713.822 | 734.880 | 731.716 | 220.231 |

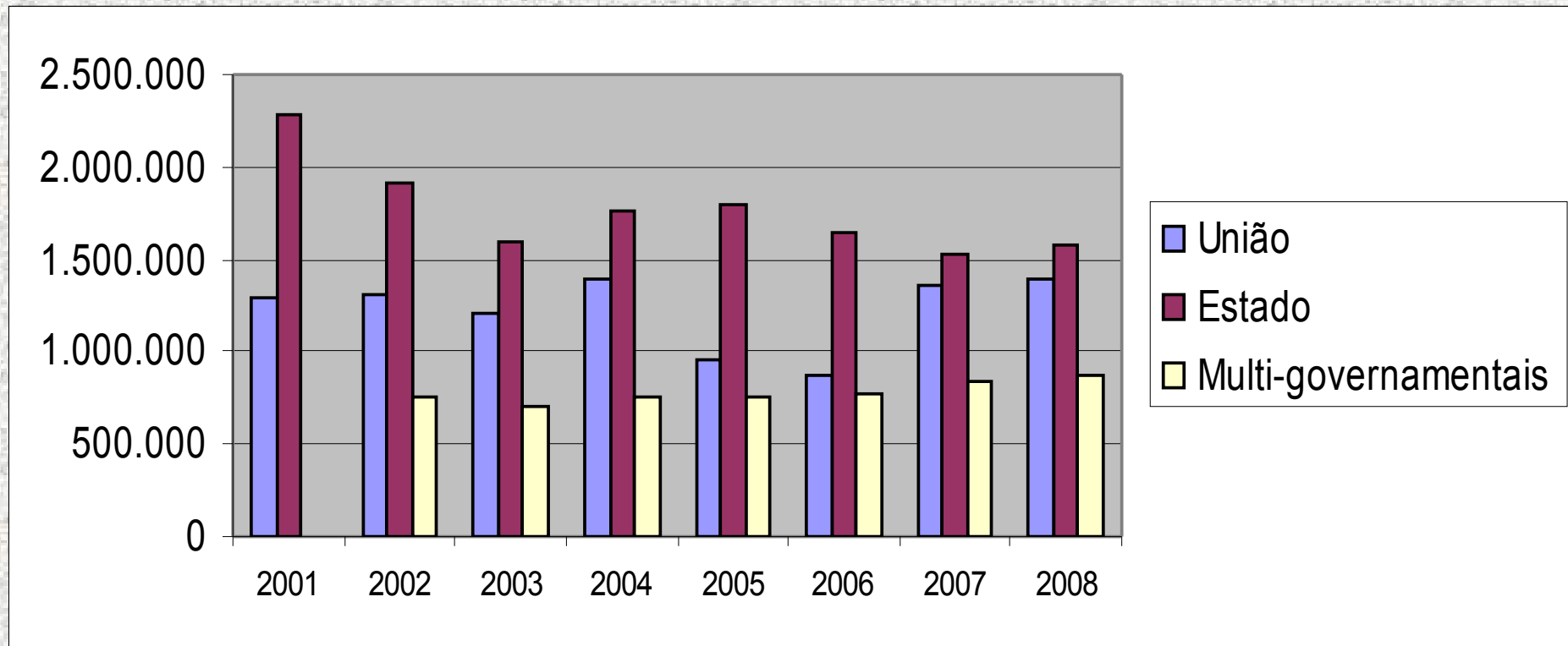


Fonte: Prestação de Contas 2001 a 2006, *Demonstrativo de receitas Sítio Rio Transparente em 11/02/2008 e **LOA 2008

Transferências da União e do Estado

(Intergovernamentais e convênios)

| Ano | 2001 | 2002 | 2003 | 2004 | 2005 | 2006 | 2007* | 2008** |
|-------------------|-----------|-----------|-----------|-----------|-----------|-----------|-----------|-----------|
| União | 1.291.293 | 1.303.635 | 1.210.622 | 1.386.980 | 962.317 | 872.757 | 1.360.091 | 1.387.574 |
| Estado | 2.280.529 | 1.909.443 | 1.585.924 | 1.767.092 | 1.801.506 | 1.650.441 | 1.528.675 | 1.572.769 |
| Multi-governament | 0 | 752.827 | 704.548 | 759.687 | 751.187 | 778.789 | 839.714 | 880.548 |



Fonte: Prestação de Contas 2001 a 2006, *Demonstrativo de receitas Sítio Rio Transparente em 11/02/2008 e **LOA 2008