

FÓRUM POPULAR DO ORÇAMENTO

Rio de Janeiro



“Dados sobre a Despesa com Pessoal nos Orçamentos dos Municípios do Rio de Janeiro, Niterói e do Estado do Rio”

Apoio:



30 / 07 / 2008

Segundo o 18º artigo da LRF:

“Entende-se como despesa total com pessoal o somatório dos gastos do ente da federação com os ativos, os inativos e os pensionistas, relativos a mandatos eletivos, cargos, funções ou empregos civis, militares e de membros do poder com quaisquer espécies remuneratórias, tais como vencimentos e vantagens (...) proventos da aposentadoria, reforma e pensões (...) bem como encargos sociais e contribuições recolhidas pelo ente às entidades de previdência.”

Os Limites da LRF:

No caso dos Municípios:

A despesa com pessoal em cada exercício não poderá exceder 60% da Receita Corrente Líquida.
(artigo 19 LRF)

A repartição desse limite:

- 6 % para o Legislativo, incluindo o Tribunal de Contas do Município, quando houver;
- 54 % para o Executivo.

(Artigo 20 LRF)

Os Limites Prudenciais:

Art. 22 - ...

Parágrafo único - se a despesa total com pessoal exceder 95% do limite: (57 % para o total de despesa com pessoal e 51,3% para o total de despesa do Executivo) são vedados ao Poder do órgão referido, a criação de cargo, emprego ou função, alteração de estrutura de carreira, aumento ou reajuste de remuneração, entre outras limitações.

Art.59 - ...

I - os tribunais de contas alertarão os poderes e/ou órgãos referidos, quando o montante da despesa com pessoal ultrapassar 90% do limite.

O que não entra no cálculo da despesa com pessoal segundo a LRF?

- Indenização por demissão de servidores ou empregados;
- Relativos a incentivos à demissão voluntária;
- Despesa de exercício anterior;
- Recorrente de decisão judicial;
- Inativos e pensionistas com recursos provenientes:
 - Da arrecadação de contribuição dos segurados
 - Da compensação financeira

**Município do
Rio de Janeiro**

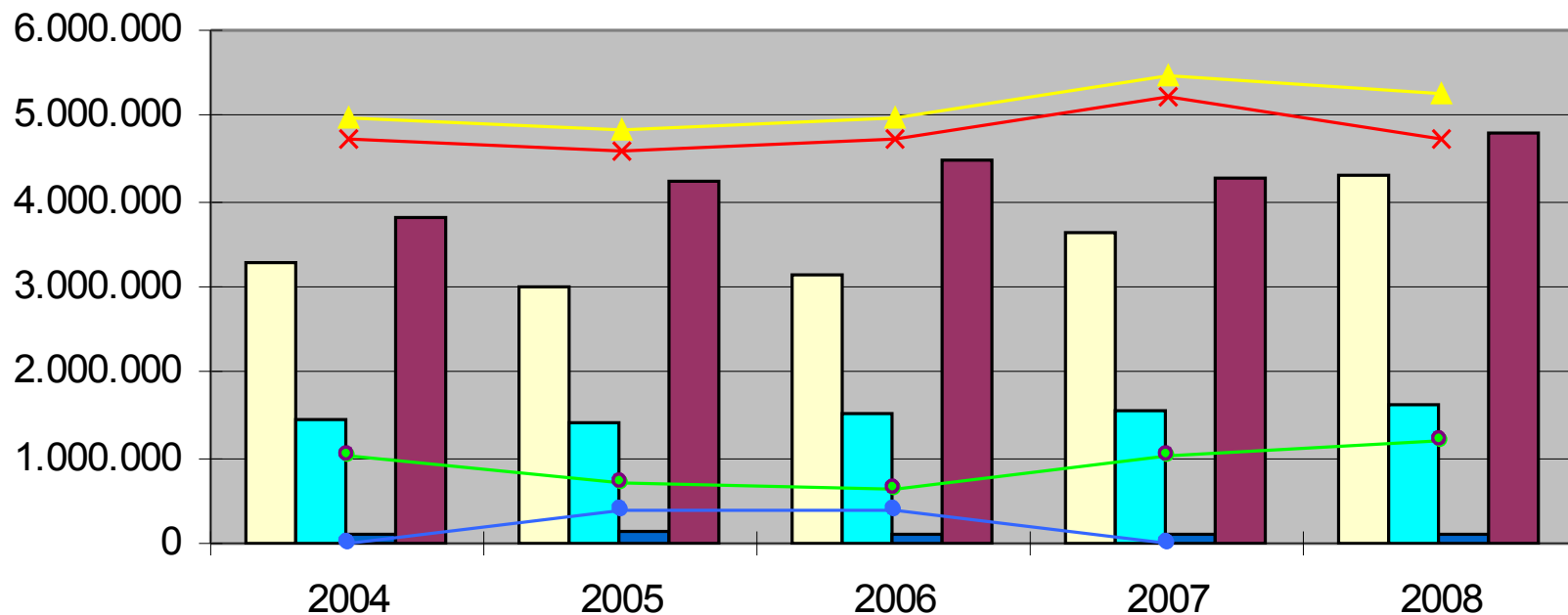
Total Geral da despesa de pessoal no MRJ:

R\$ mil

Ano	2004	2005	2006	2007	2008*
Despesa de Pessoal(I)	4.832.656	4.564.710	4.744.285	5.286.399	5.958.891
Pessoal Ativo	3.296.461	3.011.807	3.141.382	3.628.318	4.222.383
Pessoal Inativo	1.430.056	1.426.845	1.509.405	1.539.872	1.631.266
Terceirização	106.140	126.058	93.497	118.209	105.242
Despesa Não computada(II)	1.024.138	706.165	641.304	1.014.086	1.204.273
Indenização por demissão e incentivos à demissão voluntária	56.693	4.114	4.930	6.836	
Decorrentes de decisão judicial	16.533	18.423	12.319	18.911	
Despesa de exercício anterior	35.544	45.154	35.296	27.267	
Inativos e pensionistas com recursos vinculados	915.369	638.474	588.757	961.071	
Repasse previdenciários ao regime próprio de previdência social(III)	0	381.997	379.031	0	
Contribuições patronais	0	381.997	379.031	0	
Total da despesa com pessoal para fins de apuração do limite(I- II+III)	3.808.518	4.240.541	4.482.013	4.272.313	4.799.858
RCL:	8.272.062	8.077.255	8.323.486	9.137.289	8.777.072
Percentual	46,04%	52,50%	53,85%	46,82%	54,69%
Limite máximo 60%	4.963.237	4.846.353	4.994.091	5.482.373	5.266.243
Limite prudencial 57%	4.715.075	4.604.035	4.744.387	5.208.255	4.739.619

* valor previsto

Despesa de Pessoal e os Limites da LRF



- Pessoal Ativo
- Pessoal Inativo
- Terceirização
- Total para fins de apuração do limite
- Limite máximo-60%
- Limite prudencial-57%
- Despesa Não computada
- Repasses previdenciários ao regime próprio de previdência social

Total da despesa com pessoal do Poder Executivo MRJ

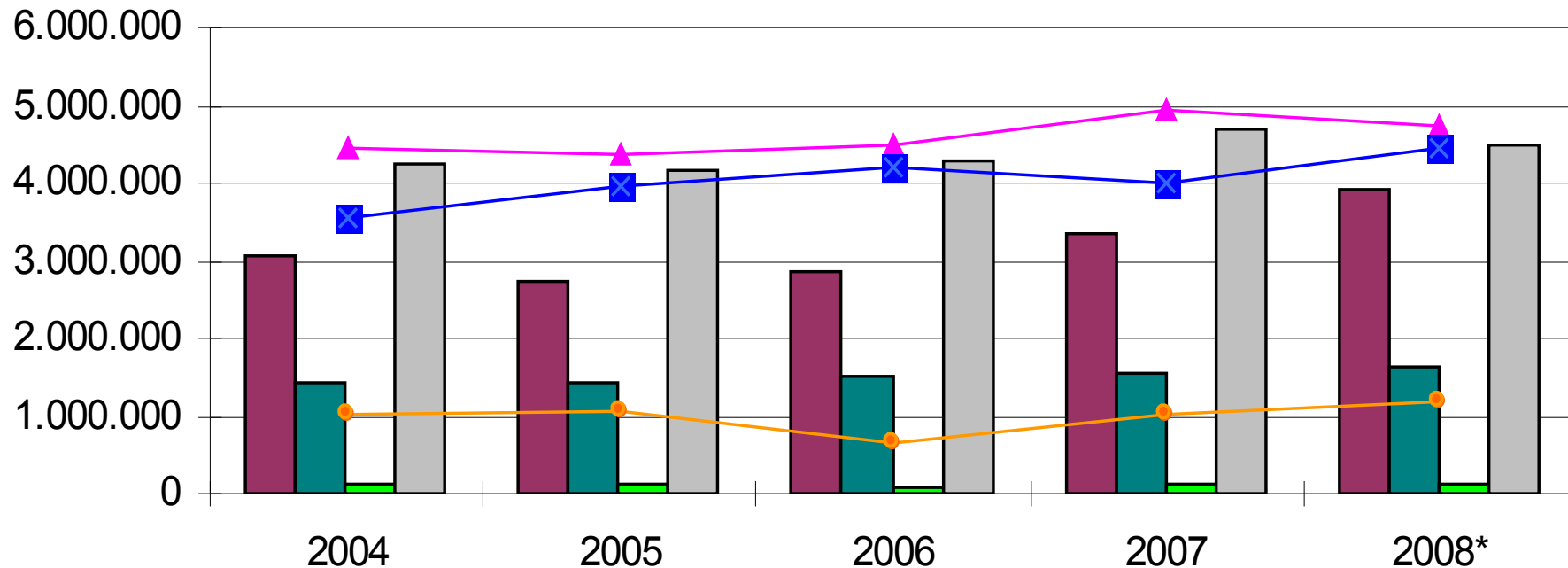
R\$ mil

Ano	2004	2005	2006	2007	2008*
Despesa de Pessoal(I)	4.586.476	4.295.536	4.468.081	5.008.372	5.665.346
Pessoal Ativo	3.051.092	2.743.415	2.865.954	3.351.041	3.929.774
Pessoal Inativo e pensionista	1.429.243	1.426.064	1.508.629	1.539.122	1.630.330
Terceirização	106.140	126.058	93.497	118.209	105.242
Despesa Não computada(II)	1.023.264	1.080.895	640.655	1.013.022	1.203.159
Indenização por demissão e incentivos à demissão voluntária	56.693	4.114	4.930	6.836	
Decorrentes de decisão judicial	16.533	18.423	12.319	18.911	
Despesa de exercício anterior	34.669	37.888	34.648	26.203	
Inativos e pensionistas com recursos vinculados	915.369	638.474	588.757	961.071	
Repasses previdenciários ao regime próprio de previdência social(III)	0	381.996	379.031	0	
Contribuições patronais	0	381.996	379.031	0	
Total da despesa com pessoal para fins de apuração do limite (I- II+III)	3.563.212	3.978.633	4.206.458	3.995.350	4.462.187
RCL:	8.272.062	8.077.255	8.323.486	9.137.289	8.777.072
Percentual	43,08%	49,26%	50,54%	43,73%	50,84%
Limite máximo 54%	4.466.914	4.361.718	4.494.682	4.934.136	4.739.619
Limite prudencial 51,30%	4.243.568	4.143.632	4.269.948	4.687.429	4.502.638

Os pareceres do Tribunal de Contas do MRJ com relação aos limites :

- Em 2006, o Tribunal de Contas emitiu um alerta, pois os gastos com pessoal do Poder Executivo atingiram o percentual de 50,54 sendo portanto, superior a 90% do limite.

Despesa de pessoal do Poder Executivo



- Pessoal Ativo
- Pessoal Inativo e pensionista
- Terceirização
- Limite prudencial-51,30%
- Despesa Não computada
- Limite máximo-54%
- Total da despesa para fins de apuração do limite

Gasto com pessoal no Total de despesas:

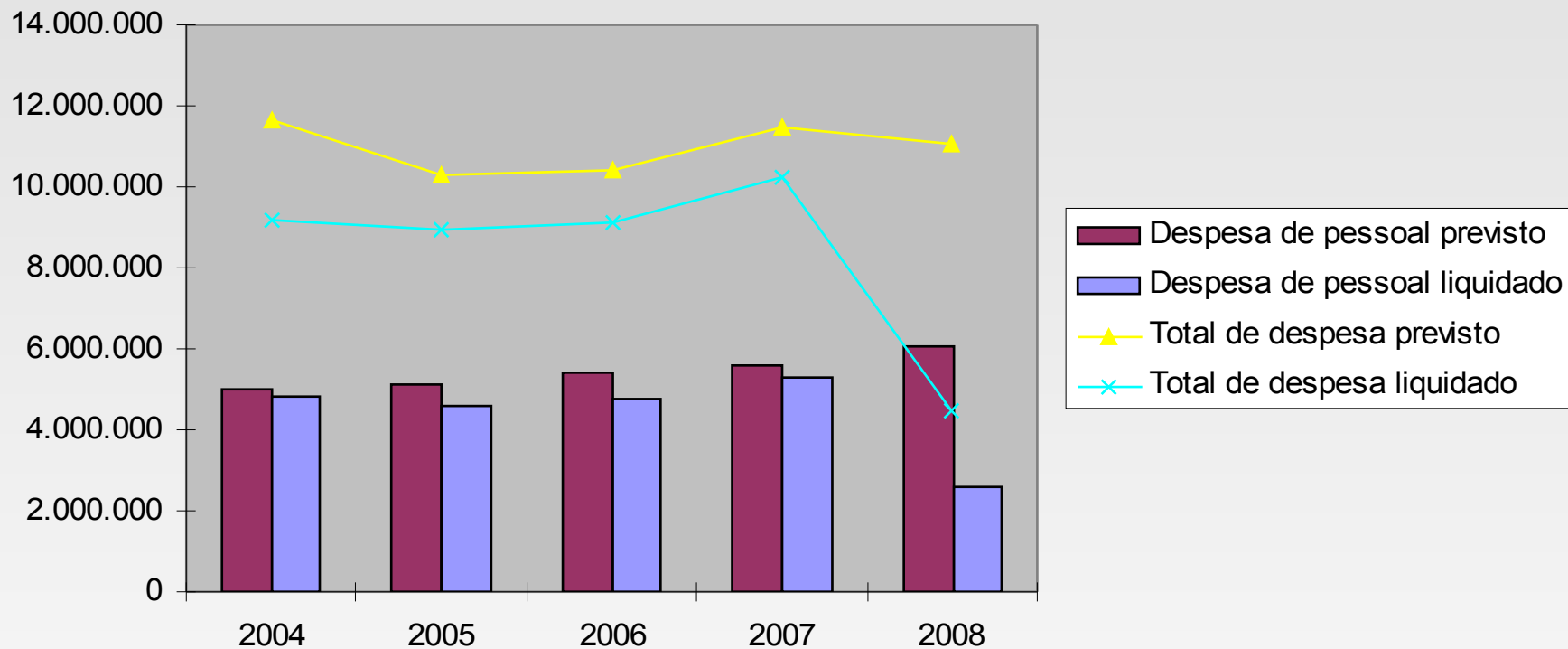
R\$ mil

Ano	2004		2005		2006		2007		2008*	
	Previsto	Liquidado	Previsto	Liquidado	Previsto	Liquidado	Previsto	Liquidado	Previsto	Liquidado
Despesa de Pessoal	4.977.962	4.832.656	5.118.876	4.564.710	5.389.349	4.744.285	5.595.238	5.286.399	6.058.148	2.574.540
Total de despesas	11.620.139	9.151.962	10.280.653	8.938.672	10.400.727	9.145.257	11.452.880	10.210.546	11.085.447	4.478.871
Peso	42,84%	52,80%	49,79%	51,07%	51,81%	51,88%	48,85%	51,77%	54,65%	57,48%

Ano	Liquidado / Previsto				
	2004	2005	2006	2007	2008*
Despesa de Pessoal	97%	89%	88%	94%	42%
Total de despesas	78%	87%	88%	89%	40%

* Liquidado 1º Semestre

Despesa de pessoal no Total das Despesas



Fonte: PC 2004 à 2007 e Loa 2008

As despesas com terceirização :

As despesas de pessoal decorrentes de contratos de terceirização pela LRF, artigo 18, §2º, são computados como "outras despesas de pessoal".

Segundo a lei (artigo 72), a despesa com serviços de terceiros não podem exceder em percentual da RCL, a do exercício posterior a da entrada em vigor da LRF, 1999, até o término do terceiro exercício seguinte (2003).

Nada é afirmado quanto aos períodos posteriores;

As despesas com terceirização :

NATUREZA DE DESPESA	2004		2005		2006		2007		R\$ Mil
	TOTAL GERAL	%	TOTAL GERAL	%	TOTAL GERAL	%	TOTAL GERAL	%	
SMS	51.438	59,19	76.087	68,98	55.227	64,83	80.892	71,89	
COMLURB	19.178	22,07	19.107	17,32	20.875	24,51	23.091	20,52	
MULTIRIO	6.604	7,60	4.838	4,39	366	0,43	-	-	
FUNLAR	6.420	7,39	6.157	5,58	4.237	4,97	3.001	2,67	
SMH	972	1,12	990	0,90	1.000	1,17	998	0,89	
RIOZOO	589	0,68	1.030	0,93	949	1,11	1.819	1,62	
PLANETARIO	416	0,48	519	0,47	505	0,59	473	0,42	
RIOFILME	30	0,03	30	0,03	30	0,03	26	0,02	
SMTR	-	-	15	0,01	59	0,07	90	0,08	
SMTU	-	-	-	-	3	0	-	-	
IPP	-	-	-	-	2	0	14	0,01	
SMO	1.259	1,45	1.532	1,39	1.931	2,27	2.113	1,88	
	86.907	100	110.305	100	85.184	100	112.516	100	

As despesas com terceirização:

Existem despesas com serviços de terceiros que são computadas como despesas correntes, tais como as apresentadas nas naturezas de despesa abaixo:

33903500- Serviços de consultoria

33903600- Outros serviços de terceiros Pessoa Física

33903900- Outros serviços de terceiros Pessoa Jurídica

Outros serviços de terceiros Pessoa Física:

Segundo a Lei Federal 4320/64, esse elemento de despesa tem a seguinte descrição:

"Despesas decorrentes de serviços prestados por pessoa física pagos diretamente a esta e não enquadrados nos elementos de despesa específicos, tais como; remuneração de serviços de natureza eventual prestado por pessoa física sem vínculo empregatício; estagiários, monitores, diária a colaboradores eventuais e outras despesas pagas."

Outros serviços de terceiros Pessoa Física:

										R\$mil
Ano	2004		2005		2006		2007		2008	
Despesa corrente	Previsto	Liquidado	Previsto	Liquidado	Previsto	Liquidado	Previsto	Liquidado	Previsto	Liquidado*
Serviços terceiros pessoa física	36.077	30.571	35.143	34.260	38.243	30.141	35.187	33.589	41.246	16.124

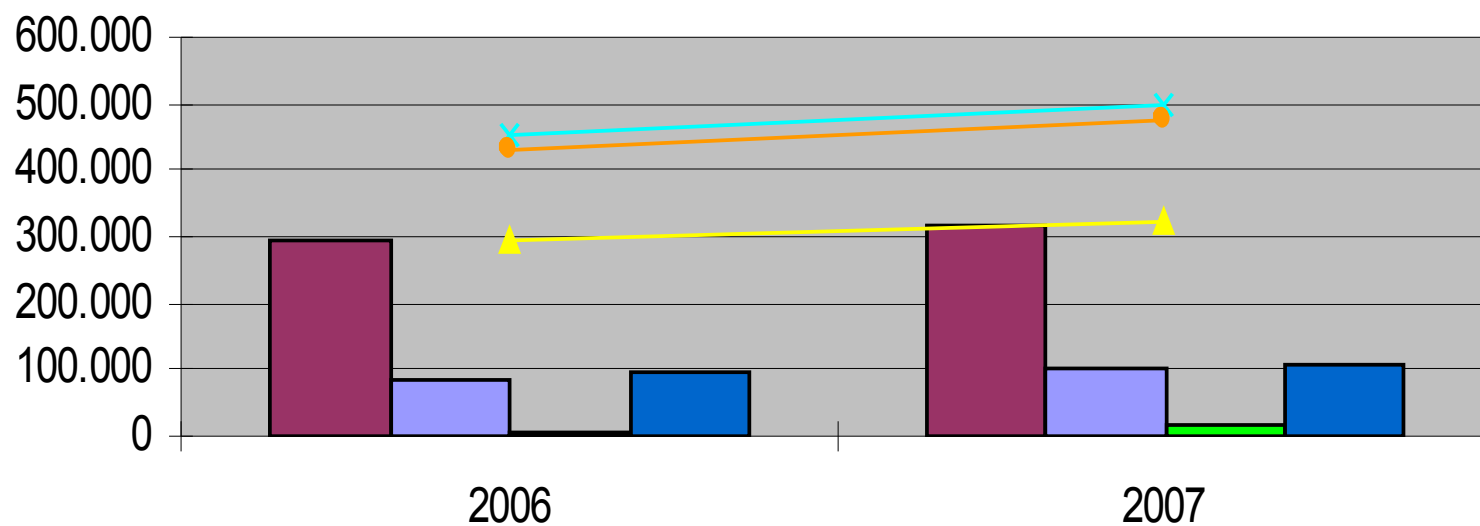
* até 15/07

Município de Niterói

Total geral da despesa com pessoal Niterói:

	R\$ Mil	
Ano	2006	2007
Despesa de Pessoal(I)	389.218	432.575
Pessoal Ativo	293.505	314.259
Pessoal Inativo	87.731	99.328
Terceirização	7.981	18.987
Despesa Não computada(II)	96.476	110.255
Indenização por demissão e incentivos à demissão voluntária	2	641
Decorrentes de decisão judicial	5.889	4.861
Despesa de exercício anterior	2.874	5.431
Inativos e pensionistas com recursos vinculados	87.721	99.320
Total da despesa com pessoal para fins de apuração do limite(I-II+III)	292.741	322.319
RCL:	751.199	830.695
Percentual	38,97%	38,80%
Limite máximo 60%	450.719	498.417
Limite prudencial 57%	428.183	473.496

Despesa de Pessoal Niterói



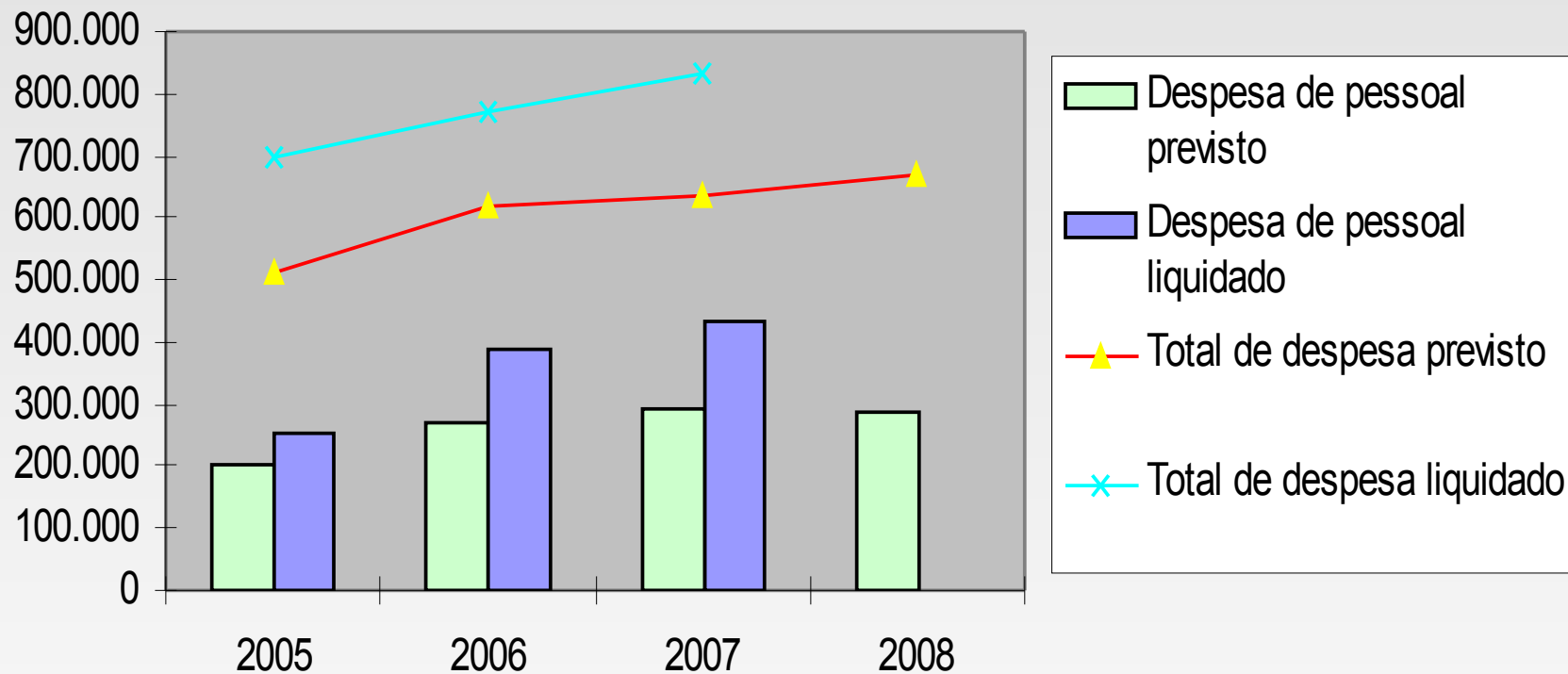
- Pessoal Ativo
- Pessoal Inativo
- Terceirização
- Despesa Não computada(II)
- Total da despesa com pessoal para fins de apuração do limite(I-II+III)
- Limite máximo-60%
- Limite prudencial-57%

Gasto com pessoal no Total de despesas:

							R\$ Mil
Ano	2005		2006		2007		2008
	Previsto	Liquidado	Previsto	Liquidado	Previsto	Liquidado	Previsto
Despesa de Pessoal	199.966	253.976	267.494	389.218	294.122	432.575	285.867
Total de despesas	513.624	697.626	619.147	768.524	636.532	832.701	669.812
Peso	38,93%	36,41%	43,20%	50,64%	46,21%	51,95%	42,68%

				Liquidado/ Previsto		
Ano	2005	2006	2007			
Despesa de Pessoal	127%	146%	147%			
Total de despesas	136%	124%	131%			

Despesa de Pessoal no total das Despesas



Estado do Rio

Os Limites da LRF:

No caso dos Estados:

A despesa com pessoal em cada período de apuração não poderá exceder 60% da Receita Corrente Líquida (artigo 19 LRF).

A repartição dos limites:

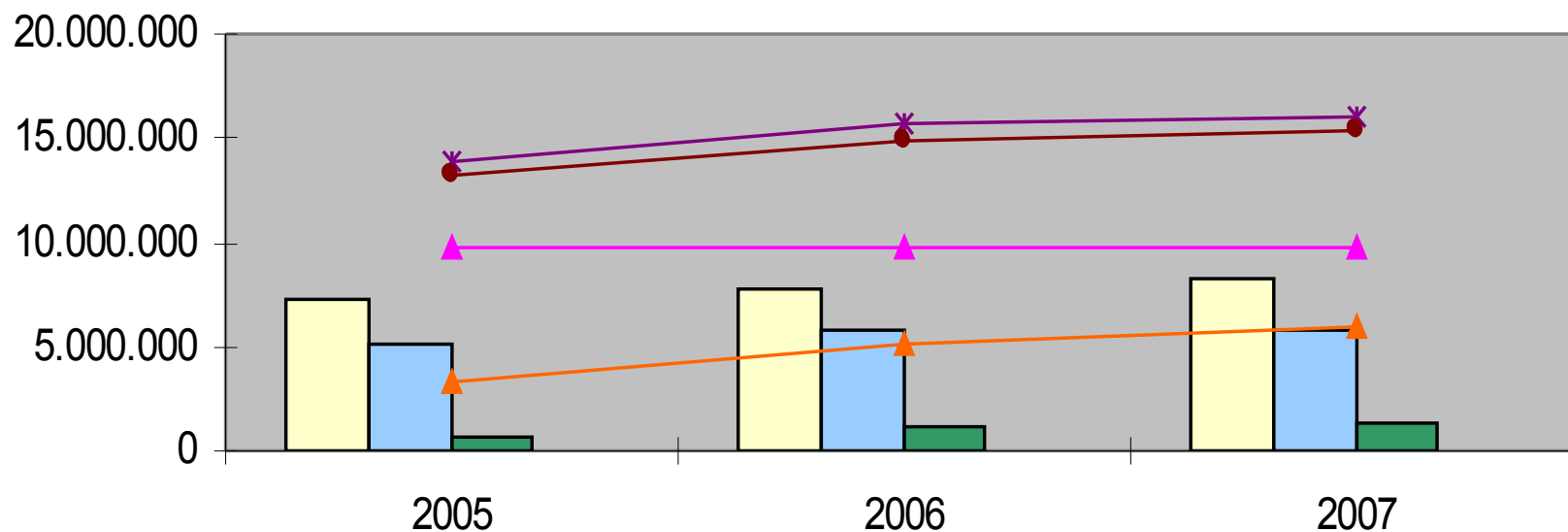
- 3 % para o Legislativo, incluindo o Tribunal de Contas do Estado;
- 49% para o Executivo
- 6% para o Judiciário;
- 2% para o Ministério Público dos Estados.

(Artigo 20 LRF)

Total da despesa com pessoal ERJ

			R \$mil
Geral	2005	2006	2007
DESPESA BRUTA DE PESSOAL (I)	11.641.228	12.447.373	12.759.215
Pessoal Ativo	7.244.812	7.763.703	8.303.594
Inativos e Pensionistas	5.075.238	5.851.471	5.847.513
Contribuições Patronais	678.822	1.167.801	1.391.892
Desp. Pessoal decorrente de contrato de terceirização	81.028	75.315	75.133
DESPESAS NÃO COMPUTADAS (II)	3.307.566	5.126.997	5.873.846
TOTAL DA DESPESA DE PESSOAL LÍQUIDA	9.772.334	9.731.293	9.744.286
RECEITA CORRENTE LÍQUIDA	23.094.091	26.132.742	26.849.822
% DA DESPESA DE PESSOAL PARA APURAÇÃO DO LIMITE	42,32%	37,24%	36,29%
LIMITE MÁXIMO 60%	13.856.455	15.679.645	16.109.893
LIMITE PRUDENCIAL 57%	13.163.632	14.895.663	15.304.399

Despesa e Limites LRF



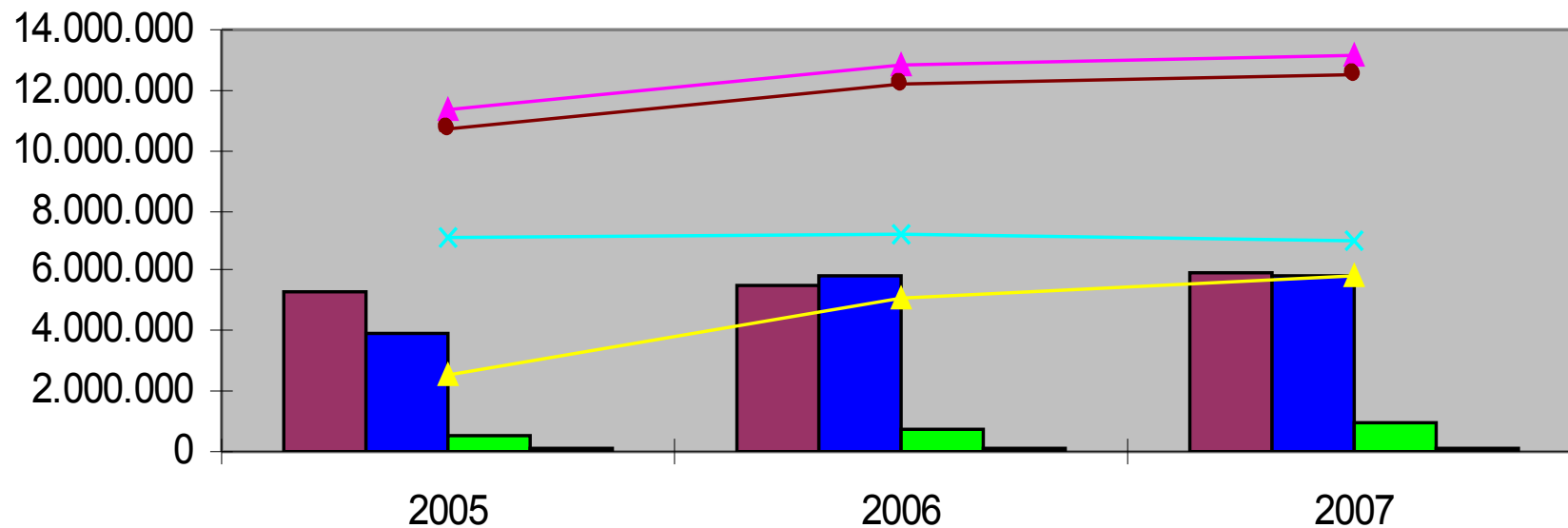
- Pessoal Ativo
- Inativos e Pensionistas
- Contribuições Patronais
- Desp. Pessoal decorrente de contrato de terceirização
- Despesas não computadas (II)
- TOTAL DA DESPESA DE PESSOAL LÍQUIDA
- Limite máximo 60%
- Limite prudencial 57%

Total da despesa com pessoal do Poder Executivo ERJ

R\$ mil

EXECUTIVO	2005	2006	2007
DES PESA BRUTA DE PESSOAL (I)	9.736.700	12.268.798	12.843.140
Pessoal Ativo	5.254.100	5.556.563	5.976.630
Inativos e Pensionistas	3.917.548	5.851.471	5.847.513
Contribuições Patronais	486.926	788.506	947.359
Desp. Pessoal decorrente de contrato de terceirização	78.126	72.258	71.638
DES PENSAS NÃO COMPUTADAS (II)	2.580.918	5.085.093	5.818.386
Indenizações por Demissão e Incentivos à Demissão Voluntária	5.377	4.958	44.453
Decorrentes de Decisão Judicial	154.486	104.385	53.068
Despesas de Exercícios Anteriores	3.806	1.353	22.464
Inativos e Pensionistas com Recursos Vinculados	2.417.249	4.974.397	5.698.401
TOTAL DA DESPESA DE PESSOAL LÍQUIDA	7.155.782	7.183.705	7.024.754
RECEITA CORRENTE LÍQUIDA	23.094.091	26.132.742	26.849.822
% DA DESPESA DE PESSOAL PARA APURAÇÃO DO LIMITE	30,99%	27,49%	26,16%
LIMITE MÁXIMO 49%	11.316.105	12.805.044	13.156.413
LIMITE PRUDENCIAL 46,55%	10.750.299	12.164.792	12.498.592

Despesa de Pessoal LRF - Executivo



- Pessoal Ativo
- Inativos e Pensionistas
- Contribuições Patronais
- Desp. Pessoal decorrente de contrato de terceirização
- Despesas não computadas (II)
- Total da despesa para apuração de limite
- Limite máximo (49%)
- Limite prudencial (46,55%)

Gasto com pessoal no Total de despesas:

								R\$MIL
ANO	2005		2006		2007		2008	
	Previsto	Liquidado	Previsto	Liquidado	Previsto	Liquidado	Previsto	Liquidado*
Pessoal e Encargos Sociais	12.769.629	7.336.265	8.104.552	7.853.875	9.979.939	9.644.127	10.769.115	5.077.495
Tota de Despesa	32.260.837	30.185.171	34.989.526	34.125.749	36.753.799	35.471.950	39.879.143	18.927.658
PESO	39,58%	24,30%	23,16%	23,01%	27,15%	27,19%	27,00%	26,83%

	Liquidado/ Previsto			
Ano	2005	2006	2007	2008
Despesa de Pessoal	57%	97%	97%	47%
Total de despesas	94%	98%	97%	47%

Despesa de pessoal X Despesa Corrente:

	2005		2006		2007		2008		R\$ MIL
	DOT	LIQ	DOT	LIQ	DOT	LIQ	DOT	LIQ	
PESSOAL E ENCARGOS SOCIAIS	12.769.629	7.339.462	8.063.490	7.928.720	9.963.222	9.730.749	10.996.032	5.129.719	
<i>PENSÕES</i>	1.267.665	3.196	75.282	74.844	86.896	86.621	95.586	52.224	
<i>APOSENTADORIAS E REFORMAS</i>	3.793.574	-	-	-	10	-	-	-	
OUTRAS DESPESAS CORRENTES	54.735	5.130.834	5.917.746	5.855.263	5.873.119	5.856.693	5.982.684	3.084.538	
<i>APOSENTADORIAS E REFORMAS</i>	-	4.074.547	4.757.138	4.726.787	4.717.060	4.705.116	4.807.575	2.487.183	
<i>PENSÕES</i>	761	1.001.398	1.085.641	1.054.987	1.060.972	1.060.846	1.093.152	563.810	
<i>OUTROS BENEFÍCIOS PREVIDENCIÁRIOS</i>	53.974	54.889	74.967	73.489	95.087	90.731	81.957	33.545	

Fonte: SIFAEM